

ШУСТО

3.0

Made in Russia

Шкаф
АВТОМАТИЗАЦИИ

iRidi



Инструкция по сборке

Виды шкафов iRidi и их габаритные размеры

Шкафы для установки электрического и слаботочного оборудования (ШУСТО 3.0) созданы для того, чтобы сделать монтаж систем автоматизации удобным и эстетичным. Идеальное решение для DIN-реечного монтажа приборов электроснабжения, автоматизации и слаботочных сетей

17U 600x760x74,5



35U 600x1560x74,5



56U

600x2492x74,5

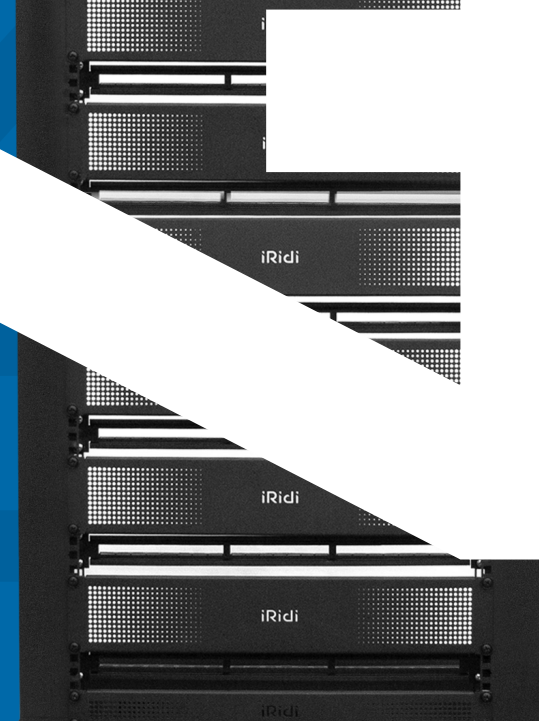
47U

600x2092x74,5



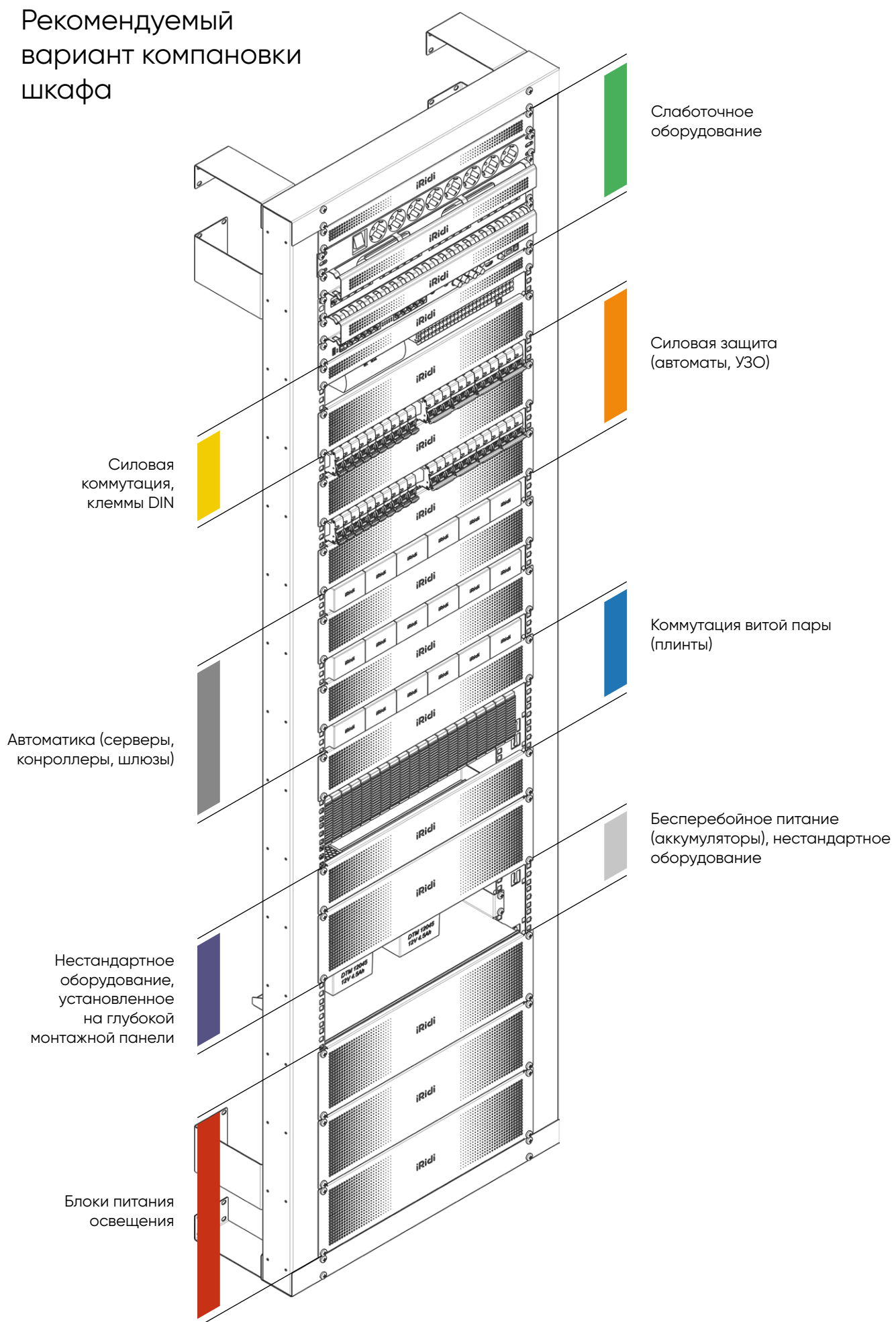
Шкаф установки
электрического
и слаботочного
оборудования

47U



Ширина: **600 мм**
Высота: **2092 мм**
Глубина: **74,5 мм**

Рекомендуемый вариант компоновки шкафа



1	Комплект крепежный для монтажа	Комплект для крепления передних панелей (винты выкрашены в цвет конструктива); Комплект для крепления панелей к задней части конструктива (цвет винтов стандартный)
2	Направляющие конструктива	Образуют две монтажные плоскости и канал для прокладки кабеля. С тыльной стороны выполнена перфорация для вертикального кабельного менеджмента
3	Заглушки торцевые направляющей	Крепятся с торцов к направляющим и образуют жесткую раму
4.1	Органайзер кабельный (розеточный)	Имеет монтажную ширину 1U. Служит для организации кабельного ввода во внутреннюю область конструктива. Имеет увеличенное пространство для организации силовых кабелей розеточного блока
4.2	Крышка для органайзера	Декоративная панель (входит в комплект к органайзеру)
5.1	Органайзер кабельный (слаботочный)	Имеет монтажную ширину 1U. Служит для организации кабельного менеджмента от патч-панелей до сетевого оборудования. Имеет отверстия для ввода во внутреннюю область конструктива
5.2	Крышка для органайзера	Декоративная панель (входит в комплект к органайзеру)
6	DIN-панель с креплением 19 дюймов	Имеет монтажную ширину 1U и усиленную конструкцию глубиной 15 мм. Служит для установки стандартного оборудования. На тыльной стороне выполнена перфорация для горизонтального кабельного менеджмента
7	Панель монтажная 1U с усиленной DIN-рейкой	Имеет усиленную конструкцию с глубиной 12 мм и двойную перфорацию, образуя горизонтальный кабельный менеджмент. Служит для установки как стандартного, так и нестандартного оборудования на наружной и на внутренней поверхностях
8	Клеммы на DIN-панель	Служат для безопасного и компактного подключения фазных (L), нулевых (N) и защитных (PE) проводников различного сечения
9	Кросс-модуль	Применение кросс-модулей в шкафу обеспечивает компактную коммутацию N и PE проводников и защиту от прикосновения к токоведущим частям
10	Автоматы, УЗО	Служат для защиты электрической сети
11	Серверы, контроллеры, блоки питания	Устройства автоматизации
12	Плινты	Плινты 8 и 10 парные типа Krone для коммутации кабелей витой пары

13	Рама для плинтов	Рама 8-2 3U для 19 укороченных плинтов типа Krone 8 пар; Рама 10-2 3U для 19 плинтов типа Krone 10 пар
14	Глубокая монтажная панель	Имеет монтажную ширину 2U. Служит для установки нестандартного оборудования. На тыльной стороне имеет перфорацию, образуя горизонтальный кабельный менеджмент
15	Полка	Имеет монтажную ширину 1U и глубину 180 мм. Служит для установки нестандартного оборудования, например аккумуляторных батарей
16	Монтажная панель	Доступна в двух размерах 1U и 2U. Служит для установки нестандартного оборудования как на наружной, так и на внутренней поверхностях. Имеет двойную перфорацию, образуя горизонтальный кабельный менеджмент
17	Аккумуляторы	Служат для резервного питания устройств
18	Блоки питания	Предназначены для питания освещения сверхнизкого напряжения
19	Блок розеток	Служит для подключения периферийного оборудования к электрической сети
20	Патч-панель	Предназначена для коммутации компьютерной сети и видеонаблюдения
21	Сетевое оборудование	Коммутаторы, видеорегистраторы, маршрутизаторы и т.п.
22	Фронт-панель 1U	Декоративная панель шириной 1U. Закрывает внутреннее монтажное пространство, образуя пластрон
23	Фронт-панель 2U	Декоративная панель шириной 2U. Закрывает внутреннее монтажное пространство, образуя пластрон
24	Фронт-панель 3U	Декоративная панель шириной 3U. Закрывает внутреннее монтажное пространство, образуя пластрон
25	Крепление дистанционное (горизонтальное)	Комплект для крепления рамы в горизонтальной плоскости
26	Крепление дистанционное (вертикальное)	Комплект для крепления рамы к стене

Схема сборки А

Вид спереди

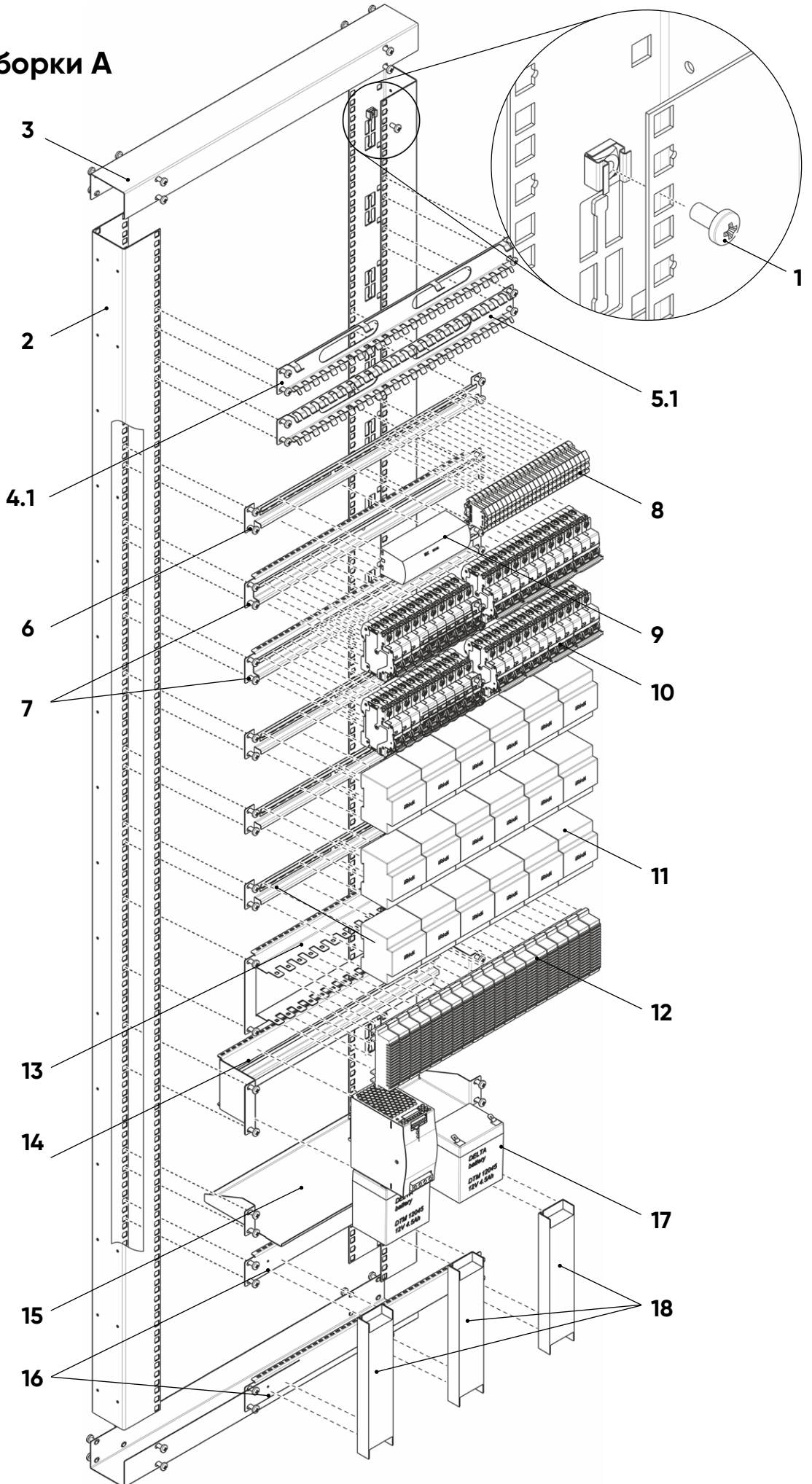


Схема сборки Б

Вид спереди

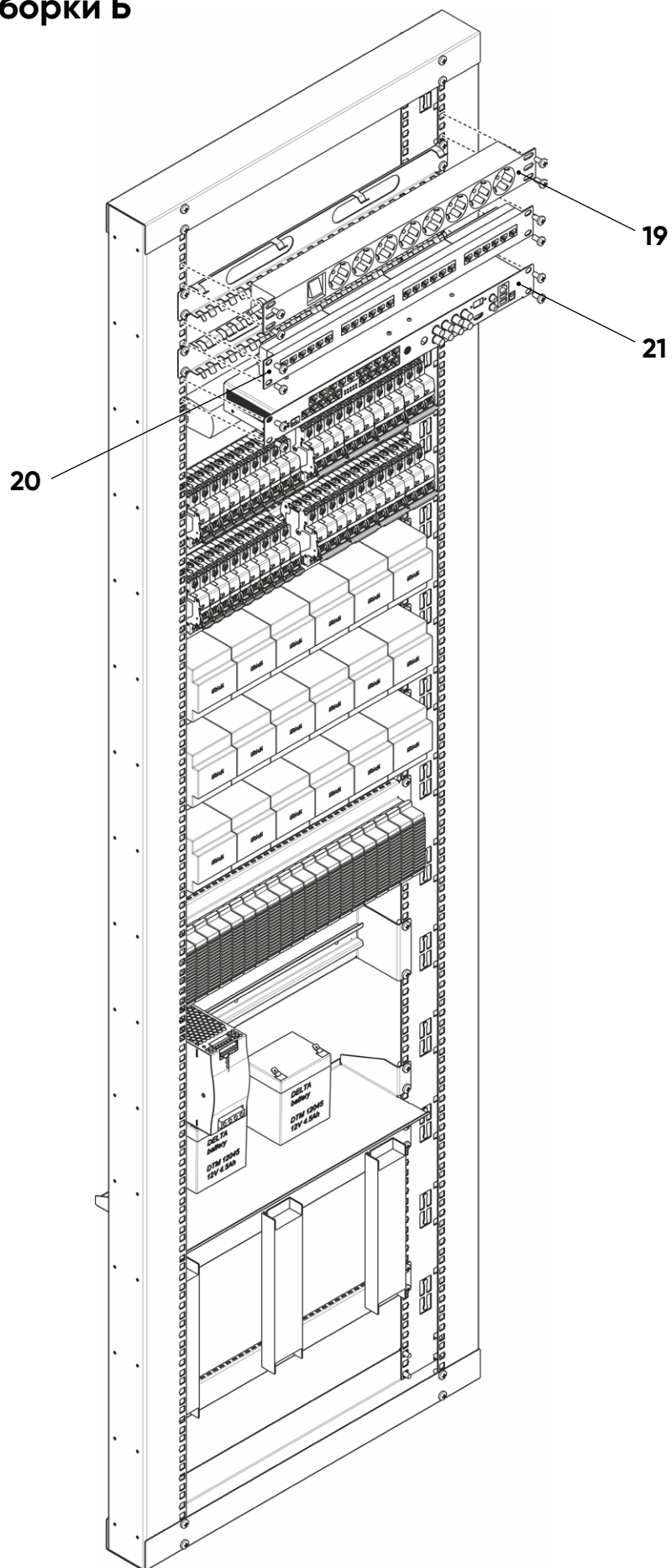


Схема сборки В

Вид спереди

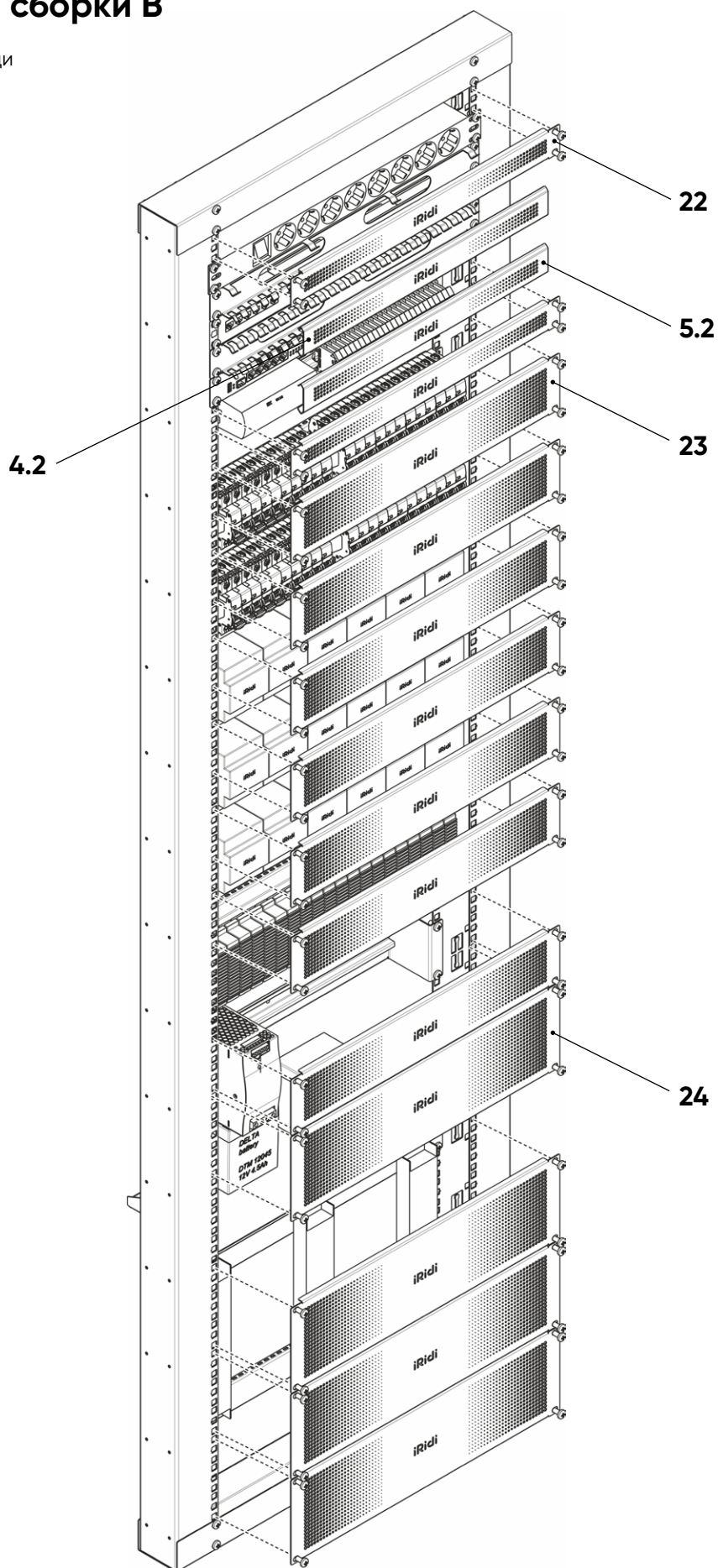
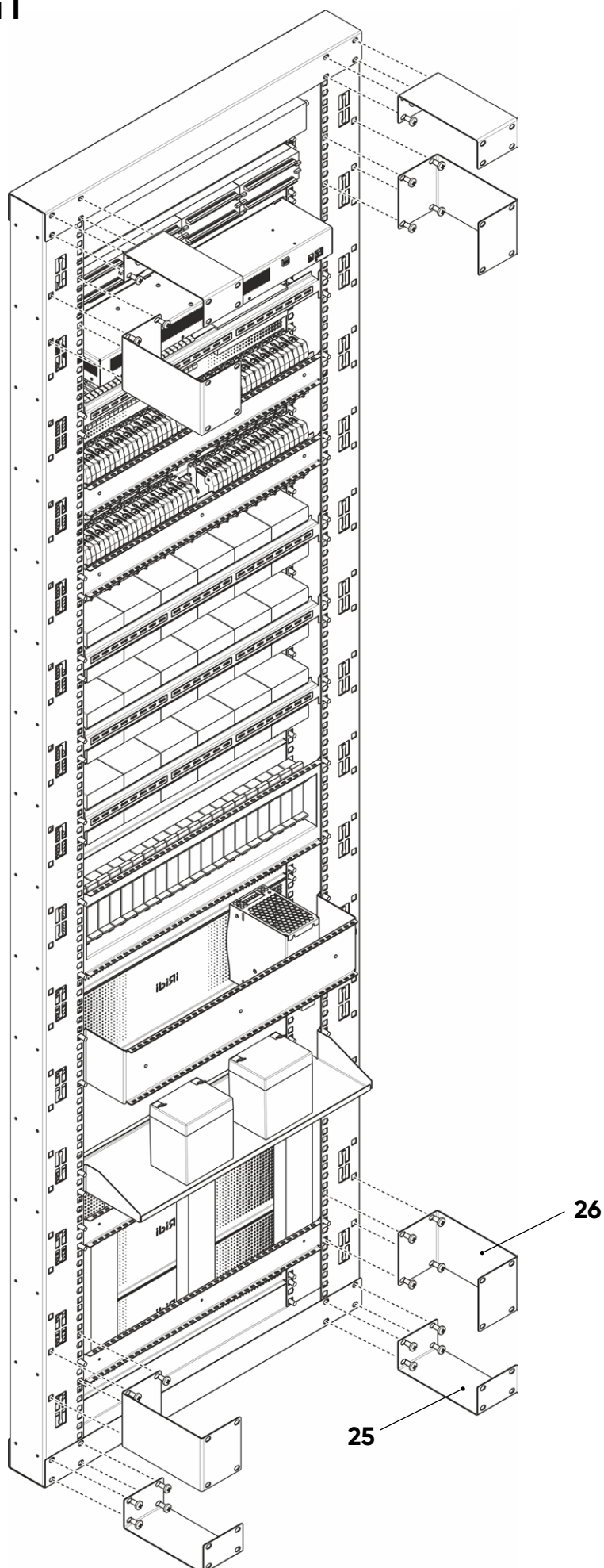


Схема сборки Г

Вид сзади



iRidi

