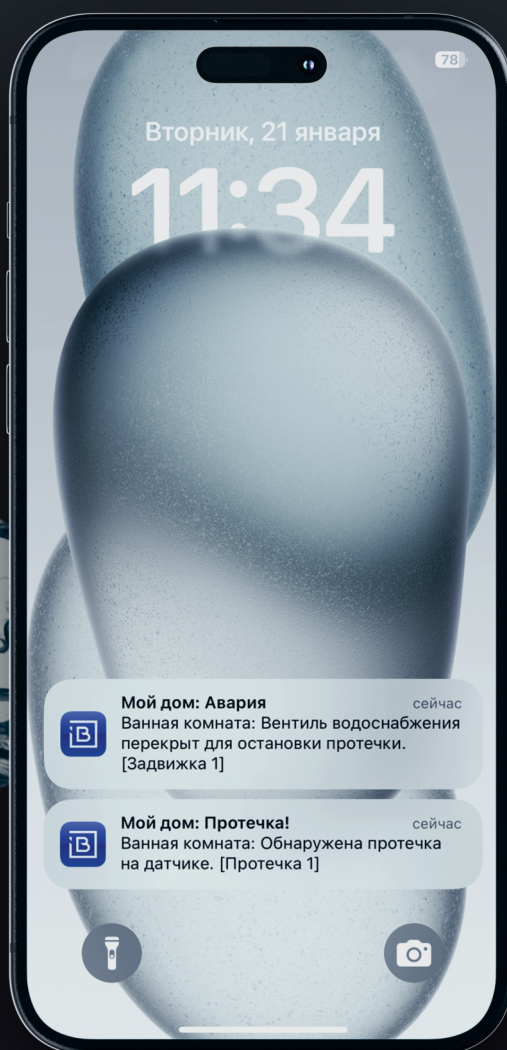


iRidi



СИСТЕМА ЗАЩИТЫ ОТ ПРОТЕЧЕК

Затопления не будет. При появлении воды сработают датчики и остановят водоснабжение, а также оповестят Вас push-уведомлением на смартфон.

Протечка будет остановлена даже при потере связи с сетью Интернет. Автономно и быстро. Единственная задача, для которой нужна связь с Интернет - это отправка push-уведомления на смартфон.

Так система защиты от протечек сохранит ваше имущество и душевное спокойствие. Она работает круглосуточно и не требует никакого вмешательства со стороны домовладельцев.

БОЛЬШЕ ИНФОРМАЦИИ О СИСТЕМАХ
УМНОГО ДОМА ДЛЯ МОНТАЖНИКОВ:



IRIDI.TEXHAPЬ.
Telegram-канал для
монтажников умных домов:



ВСТРАИВАЕМЫЙ ДАТЧИК ПРОТЕЧКИ

Минимализм и постоянная
индикация работоспособности

Встраиваемый датчик - это минималистичный дизайн и постоянная индикация работоспособного состояния системы. Благодаря проводному подключению - датчик не требует замены батареек и обеспечивает постоянную защиту.



ПРЕДНАЗНАЧЕНИЕ:

Датчик предназначен для монтажа в керамическое напольное покрытие, ламинат и паркет. Устанавливается в уровень с поверхностью напольного покрытия в санузлах, кухнях, жилых и прочих помещениях.

ОПИСАНИЕ РАБОТЫ:

Датчик определяет наличие воды, измеряя сопротивление на контактах в торцевой поверхности.

В нормальном режиме работает индикация зеленого цвета. При обнаружении протечки - индикация красного цвета.

Руководство для
монтажа и настройки:



Лаконичный
дизайн



Светодиодная
индикация



Всегда на связи
с контроллером

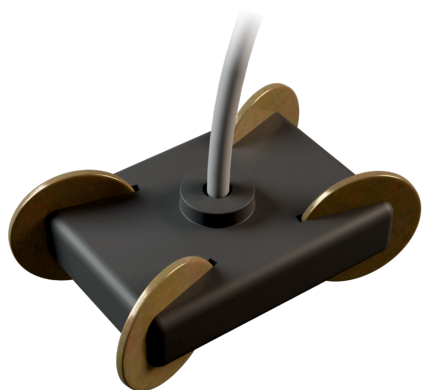


Не требует
замены батареек

НАКЛАДНОЙ ДАТЧИК ПРОТЕЧКИ

Гарантия срабатывания при любом положении корпуса

Разнонаправленные контакты датчика обнаруживают протечку при любом положении корпуса на плоскости установки. Благодаря этому, датчик не всплывает на поверхности воды и обеспечивает надежную защиту в скрытых и недоступных местах.



ПРЕДНАЗНАЧЕНИЕ:

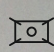

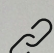

Датчик устанавливается на поверхность пола в скрытых зонах: перегородки из ГКЛ, ниши сантехнических систем инсталляции, внутренние пространства кухонных гарнитуров, места подводки стиральных и посудомоечных машин.

ОПИСАНИЕ РАБОТЫ:

Датчик определяет наличие воды, измеряя сопротивление на выступающих контактах. Индикация не предусмотрена, но благодаря постоянной связи всегда сообщает контроллеру управления о своем состоянии. В случае потери связи система оповестит пользователя. Благодаря проводному подключению не требует замены батареек и обеспечивает постоянную защиту.

Руководство для монтажа и настройки:



-  Продуманная конструкция
-  Простая установка
-  Всегда на связи с контроллером
-  Не требует замены батареек

БАЗОВАЯ ЗАЩИТА

Размещение датчиков протечки в санузле и на кухне

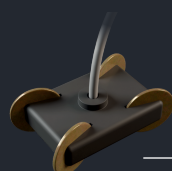
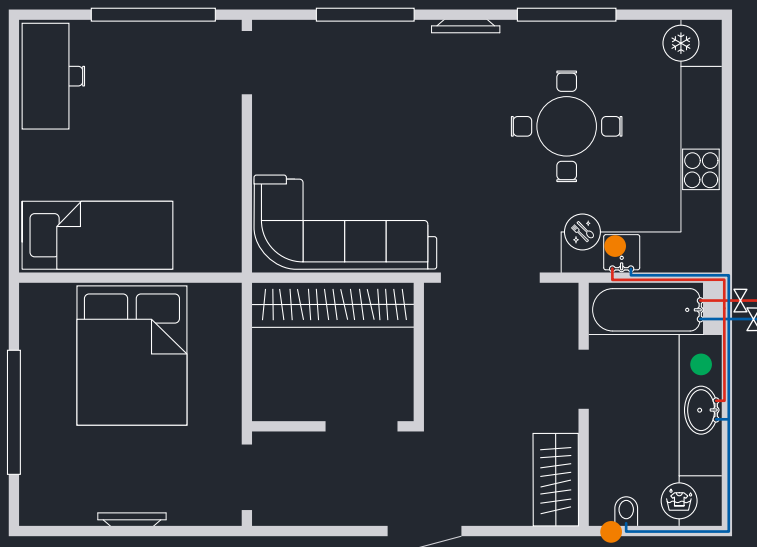
Чаще всего протечки происходят в "мокрых" помещениях - это санузлы и кухни. Поэтому базовый уровень защиты - это установка встраиваемого датчика под умывальником в ванной, а также установка напольных датчиков в нише сантехнической инсталляции и внутри кухонного гарнитура.

ПЕРЕЧЕНЬ ОБОРУДОВАНИЯ:

- интерфейсный хаб CAN-Ethernet, **LH-Hub** - 1 шт.
- малогабаритный модуль ввода-вывода на 4 входа и 2 реле (5А, 230В), **LFM-402-1W** - 1 шт.
- встраиваемый датчик протечки, **LFS-WT-BIF-Silver** - 1 шт.
- напольный датчик протечки, **LFS-WT-OTF** - 2 шт.
- шаровые краны с электроприводом, **FD-W-15** или **FD-W-20** - 2 шт.
- блок питания, **MEAN WELL HDR-60-24** - 1 шт.

Максимальное количество датчиков протечки любого типа, которые могут быть подключены к данному набору оборудования - 3 шт.

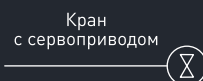
В качестве опции к данному комплекту можно добавить 1 выключатель. С его помощью удобно отключить систему защиты, пока дети плещутся в ванной или для влажной уборки. Без использования выключателя включить режим "Уборка" можно в мобильном приложении. (Выключатель в комплект не входит, подбирается отдельно).



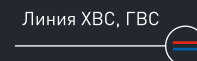
Накладной датчик



Встраиваемый датчик

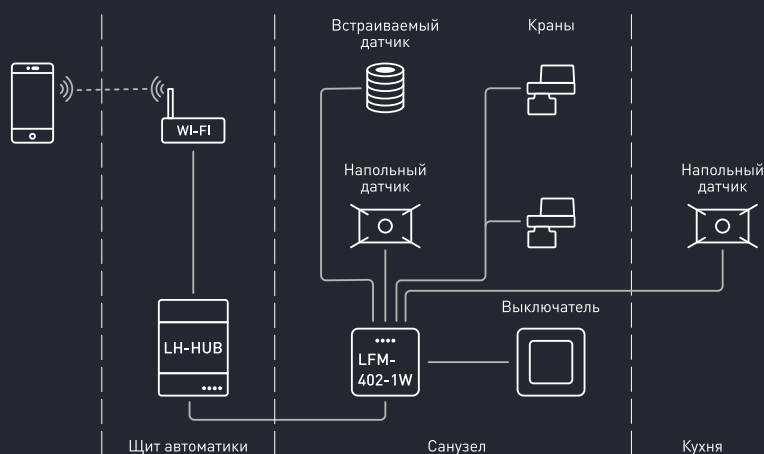


Кран с сервоприводом



Линия ХВС, ГВС

СХЕМА ПОДКЛЮЧЕНИЯ:



Информация о ценах и доступных комплектах оборудования:



РАСШИРЕННАЯ ЗАЩИТА

Размещение датчиков протечки в основных “мокрых” зонах

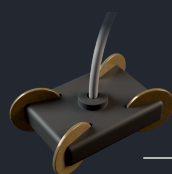
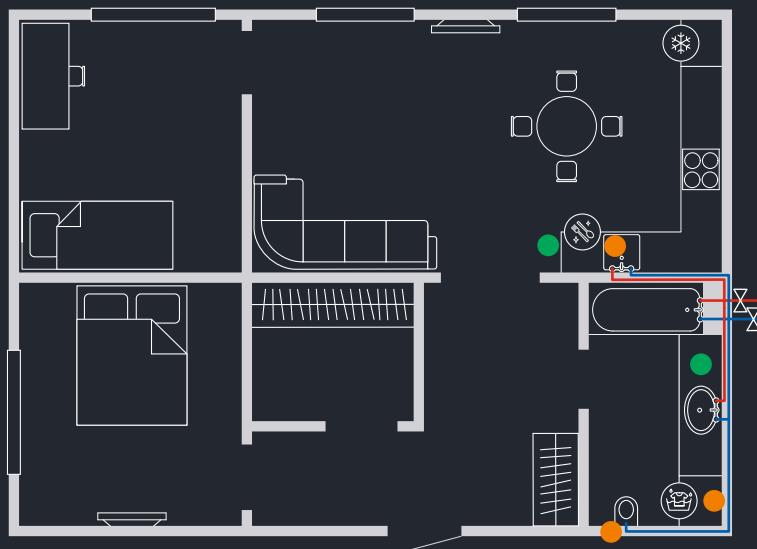
Расширяйте уровень защиты от протечек за счет контроля бытовых приборов, подключенных к системам водоснабжения. Это стиральные и посудомоечные машины, водонагреватели накопительного типа, фильтры водоочистки, места подключения систем увлажнения и т.п.

ПЕРЕЧЕНЬ ОБОРУДОВАНИЯ:

- интерфейсный хаб CAN-Ethernet, **LH-Hub** - 1 шт.
- малогабаритный модуль ввода-вывода на 4 входа и 2 реле (5A, 230В), **LFM-402-1W** -1 шт.
- малогабаритный модуль ввода на 4 входа, **LFM-400-1W** - 1 шт.
- встраиваемый датчик протечки, **LFS-WT-BIF-Silver** - 2 шт.
- напольный датчик протечки, **LFS-WT-OTF** - 3 шт.
- шаровые краны с электроприводом, **FD-W-15** или **FD-W-20** - 2 шт.
- блок питания, **MEAN WELL HDR-60-24** - 1 шт.

Максимальное количество датчиков протечки любого типа, которые могут быть подключены к данному набору оборудования - 7 шт.

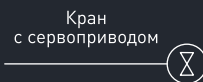
В качестве опции к данному комплекту можно добавить 1 выключатель. С его помощью удобно отключить систему защиты, пока дети плещутся в ванной или для влажной уборки. Без использования выключателя включить режим “Уборка” можно в мобильном приложении. (Выключатель в комплект не входит, подбирается отдельно).



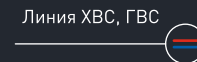
Накладной датчик



Встраиваемый датчик

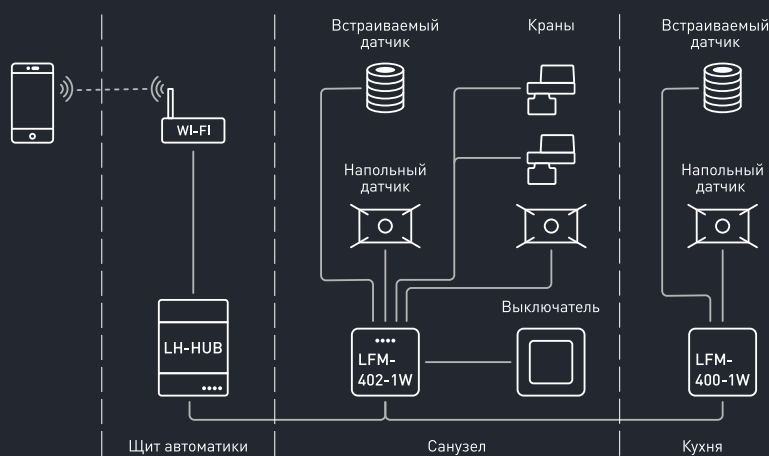


Кран с сервоприводом



Линия ХВС, ГВС

СХЕМА ПОДКЛЮЧЕНИЯ:



Информация о ценах и доступных комплектах оборудования:



ПОЛНАЯ ЗАЩИТА

Размещение датчиков во всех зонах потенциального риска

Риски протечек возникают не только из-за водоснабжения, но и из-за центрального водяного отопления. Чтобы обеспечить полную защиту - установите датчики протечки рядом с радиаторами и дополнительные краны для перекрытия воды на отводах труб отопления.

ПЕРЕЧЕНЬ ОБОРУДОВАНИЯ:

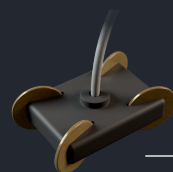
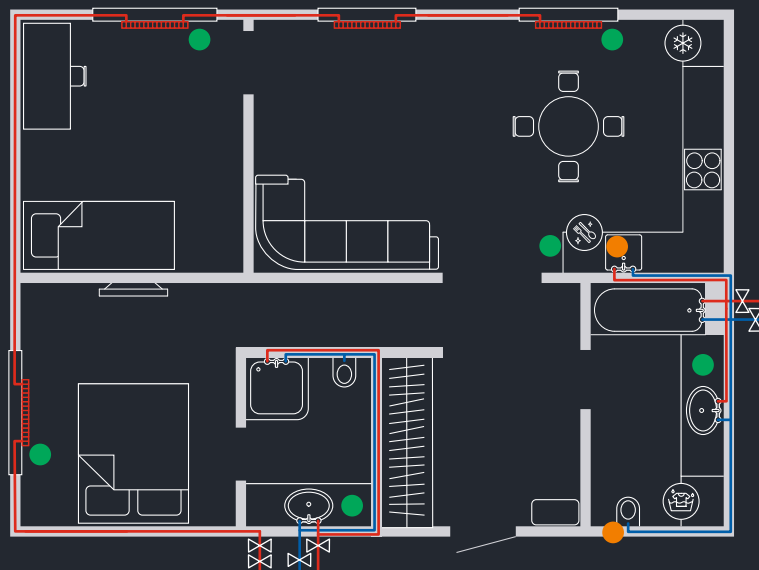
- интерфейсный хаб CAN-Ethernet, **LH-Hub** - 1 шт.
- модуль ввода-вывода на 6 мощных реле 16A (400А до 20мс, ZeroCross) и 12 входов, **LDM-1206PS** - 1 шт.
- встраиваемый датчик протечки, **LFS-WT-BIF-Silver** - 5 шт.
- напольный датчик протечки, **LFS-WT-OTF** - 3 шт.
- шаровые краны с электроприводом, **FD-W-15** или **FD-W-20** - 6 шт.
- блок питания, **MEAN WELL HDR-60-24** - 1 шт.

Максимальное количество датчиков протечки любого типа, которые могут быть подключены к данному набору оборудования - 9 шт.

При необходимости подключения дополнительных датчиков и кранов - необходимо увеличение количества устройств ввода-вывода.

В качестве опции к данному комплекту можно добавить 3 выключателя. С его помощью удобно отключить систему защиты, пока дети плещутся в ванной или для влажной уборки. Без использования выключателя включить режим "Уборка" можно в мобильном приложении.

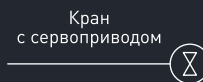
(Выключатель в комплект не входит, подбирается отдельно).



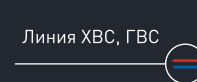
Накладной датчик



Встраиваемый датчик

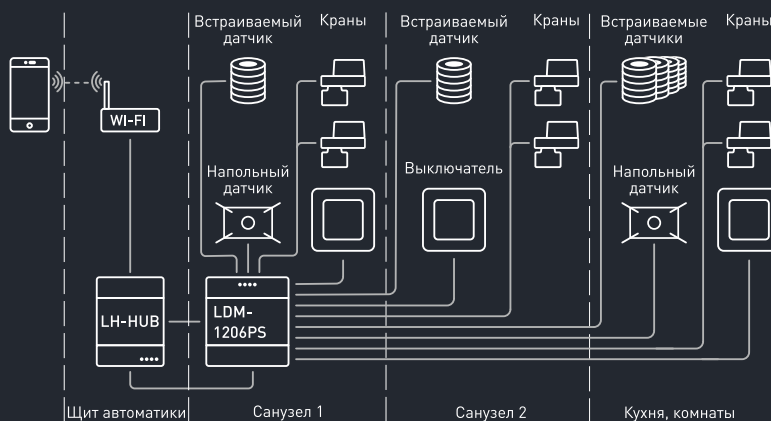


Кран с сервоприводом



Линия ХВС, ГВС

СХЕМА ПОДКЛЮЧЕНИЯ:



Информация о ценах и доступных комплектах оборудования:



ИСПОЛЬЗУЕМОЕ ОБОРУДОВАНИЕ



LFS-WT-BIF-Silver
Встраиваемый датчик



LFS-WT-OTF
Напольный датчик



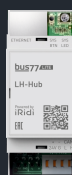
LFM-400-1W
Малогабаритный модуль ввода на 4 входа



LFM-402-1W
Малогабаритный модуль ввода-вывода на 4 входа и 2 реле



FD-W-15, FD-W-20
Шаровые краны с электроприводом



LH-HUB
Интерфейсный хаб CAN-Ethernet

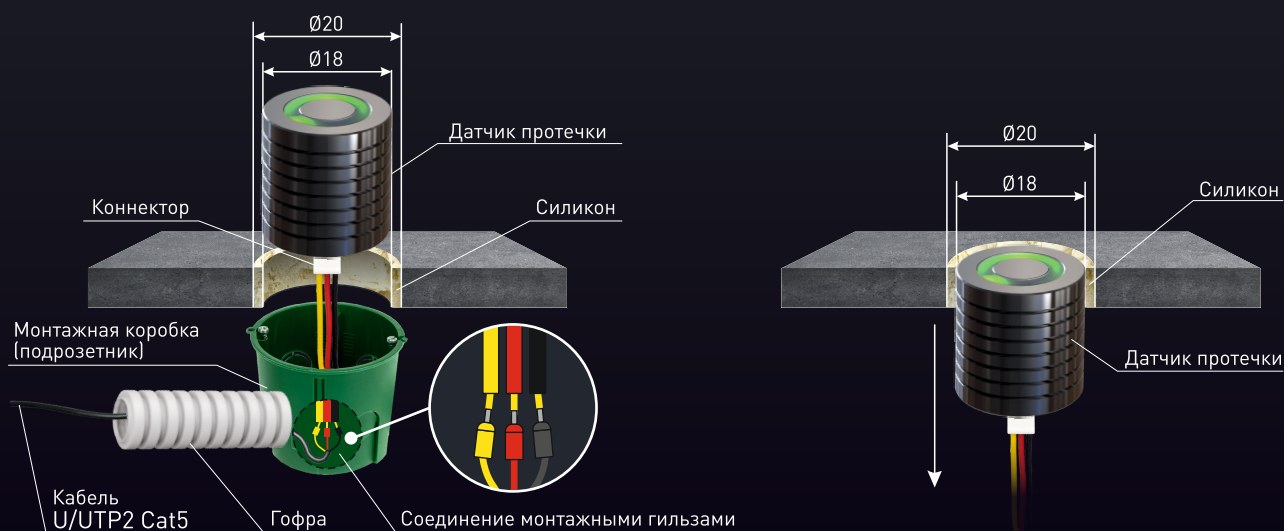


MEAN WELL HDR-60-24
Блок питания



LDM-1206PS
Реле на 6 каналов и 12 входов кнопок/датчиков температуры

СХЕМА МОНТАЖА



ВИДЕО-ИНСТРУКЦИЯ МОНТАЖА
НАПОЛЬНОГО ДАТЧИКА ПРОТЕЧКИ:



ЗАКАЗЫВАЙТЕ СИСТЕМЫ ЗАЩИТЫ ОТ
ПРОТЕЧЕК В ОТДЕЛЕ ПРОДАЖ IRIDI:
contact@iridi.com

