

iRidi

622036, Свердловская область
г. Нижний Тагил, ул. Серова, д. 14
iridi.com/ru

Техническая поддержка
support@iridi.com
+7 (499) 322-73-29 (доб. 1)
t.me/iridi_support_bot

Продажи и маркетинг
contact@iridi.com
+7 (499) 322-73-29 (доб. 2)

Демо-зона iRidi в Москве
mск@iridi.com
+7 (499) 322-73-29 (доб. 3)
г. Москва, Звёздный бул., 21, стр. 1

Шоурум в Екатеринбурге
showroom_ekb@iridi.com
+7 (499) 322-73-29 (доб. 4)
г. Екатеринбург, ул. Малышева, 8,
ИЦ ARCHITECTOR

База знаний
<https://dev.iridi.com>

Актуальные новости:
iRidi.Технарь_SmartHome
https://t.me/iridi_tech



Больше информации
на сайте iridi.com



ЭЛЕКТРОУСТАНОВОЧНЫЕ ИЗДЕЛИЯ

технический каталог

iRidi

СОДЕРЖАНИЕ

SLIM SERIES	4
ПРАВИЛА ЗАКАЗА ИЗДЕЛИЙ.....	4
ИНФОРМАЦИЯ ПО ГАБАРИТНЫМ РАЗМЕРАМ РАМОК.....	8
РЕКОМЕНДАЦИИ ПО МОНТАЖУ.....	10
СХЕМА МОНТАЖА.....	11
BERLIN PREMIUM SERIES	12
ПРАВИЛА ЗАКАЗА ИЗДЕЛИЙ.....	12
ИНФОРМАЦИЯ ПО ГАБАРИТНЫМ РАЗМЕРАМ РАМОК.....	17
РЕКОМЕНДАЦИИ ПО МОНТАЖУ.....	20
СХЕМА МОНТАЖА.....	21
СЦЕНАРНЫЕ ВЫКЛЮЧАТЕЛИ.....	21
BERLIN SERIES	22
ПРАВИЛА ЗАКАЗА ИЗДЕЛИЙ.....	22
ИНФОРМАЦИЯ ПО ГАБАРИТНЫМ РАЗМЕРАМ РАМОК.....	24
РЕКОМЕНДАЦИИ ПО МОНТАЖУ.....	26
СЦЕНАРНЫЕ ВЫКЛЮЧАТЕЛИ.....	26
СХЕМА МОНТАЖА.....	27

MONACO SERIES	28
ПРАВИЛА ЗАКАЗА ИЗДЕЛИЙ.....	28
ИНФОРМАЦИЯ ПО ГАБАРИТНЫМ РАЗМЕРАМ РАМОК.....	32
РЕКОМЕНДАЦИИ ПО МОНТАЖУ.....	33
СХЕМА МОНТАЖА.....	34
СЦЕНАРНЫЕ ВЫКЛЮЧАТЕЛИ.....	35
MILAN SERIES	36
ПРАВИЛА ЗАКАЗА ИЗДЕЛИЙ.....	36
ИНФОРМАЦИЯ ПО ГАБАРИТНЫМ РАЗМЕРАМ РАМОК.....	38
РЕКОМЕНДАЦИИ ПО МОНТАЖУ.....	39
СХЕМА МОНТАЖА.....	40
AMSTERDAM SERIES	42
ПРАВИЛА ЗАКАЗА ИЗДЕЛИЙ.....	42
ИНФОРМАЦИЯ ПО ГАБАРИТНЫМ РАЗМЕРАМ РАМОК.....	44
РЕКОМЕНДАЦИИ ПО МОНТАЖУ.....	45
СХЕМА МОНТАЖА.....	46

ПРАВИЛА ЗАКАЗА ИЗДЕЛИЙ

1. ИЗДЕЛИЕ

Артикул рамки + артикул модуля/устройства

Пример артикула рамки

09P20105

09 - рамка серии Slim без блестящей фаски по периметру
10 - рамка серии Slim с блестящей фаской по периметру
P2 - рамка на 2 поста (от 1 до 4)
01 - тип отверстия в рамке под модуль (из каталога)
05 - тип отделки и материала рамки (из каталога)

Пример артикула модуля

SLM0101

SLM - модуль серии Slim и Berlin Premium
размером 45x45
01 - тип модуля (из каталога)
01 - цвет окраски модуля (из каталога)

Пример артикула устройства

DB-03-45-1101

DB - устройство Bus77 Pro (CAN)
DL - устройство Bus77 Lite (CAN)
Ddc - устройство dc (сух. контакты)
03 - серия устройства Slim
45 - размер устройства
11 - конструктивная особенность (из каталога, например тип рукоятки, кнопки и т.д.)
01 - цвет окраски, тип отделки и материала (из каталога)

2. ВАРИАНТЫ РАМОК

Серия	Количество постов	Тип отверстия под модуль	Тип отделки и материала рамки	
09	P1	01 - розетка Schuko 02 - сценарный выключатель 1-рыч. 03 - сценарный выключатель 1-кн. 04 - сценарный выключатель 2-кн. 05 - сценарный выключатель 4-кн. 06 - мультисенсор 6 07 - розетка аудио 08 - вывод кабеля	алюминий: 01 - белый 04 - графит 05 - черный 06 - шоко 07 - бежевый 08 - сатинирование горизонтальное 09 - сатинирование перекрестное 10 - античное	медь: 14 - сатинирование горизонтальное латунь: 17 - сатинирование горизонтальное 18 - двойное сатинирование с патинированием 19 - сатинирование с античным патинированием
10	P1	01 - розетка Schuko 02 - сценарный выключатель 1-рыч. 03 - сценарный выключатель 1-кн. 04 - сценарный выключатель 2-кн. 05 - сценарный выключатель 4-кн. 06 - мультисенсор 6 07 - розетка аудио 08 - вывод кабеля	алюминий: 01 - белый 04 - графит 05 - черный 06 - шоко	латунь: 07 - белая 08 - графит 09 - черная 10 - шоко 11 - гидроабразив
09	P2	01 - розетка Schuko x2	алюминий: 01 - белый 04 - графит 05 - черный 06 - шоко 07 - бежевый 08 - сатинирование горизонтальное 09 - сатинирование перекрестное 10 - античное	медь: 14 - сатинирование горизонтальное латунь: 17 - сатинирование горизонтальное 18 - двойное сатинирование с патинированием 19 - сатинирование с античным патинированием



ПРАВИЛА ЗАКАЗА ИЗДЕЛИЙ

2. ВАРИАНТЫ РАМОК

Серия	Количество постов	Тип отверстия под модуль	Тип отделки и материала рамки	
10	P2	01 - розетка Schuko x2	алюминий: 01 - белый 04 - графит 05 - черный 06 - шоко	латунь: 07 - белая 08 - графит 09 - черная 10 - шоко 11 - гидроабразив
09	P3	01 - розетка Schuko x3 02 - розетка Schuko x2 + розетка RJ45 03 - розетка Schuko x2 + сценарный выключатель 4-кн.	алюминий: 01 - белый 04 - графит 05 - черный 06 - шоко 07 - бежевый 08 - сатинирование горизонтальное 09 - сатинирование перекрестное 10 - античное	медь: 14 - сатинирование горизонтальное латунь: 17 - сатинирование горизонтальное 18 - двойное сатинирование с патинированием 19 - сатинирование с античным патинированием
10	P3	01 - розетка Schuko x3 02 - розетка Schuko x2 + розетка RJ45 03 - розетка Schuko x2 + сценарный выключатель 4-кн.	алюминий: 01 - белый 04 - графит 05 - черный 06 - шоко	латунь: 07 - белая 08 - графит 09 - черная 10 - шоко 11 - гидроабразив
09	P4	01 - розетка Schuko x4 02 - розетка Schuko x3 + розетка RJ45	алюминий: 01 - белый 04 - графит 05 - черный 06 - шоко 07 - бежевый 08 - сатинирование горизонтальное 09 - сатинирование перекрестное 10 - античное	медь: 14 - сатинирование горизонтальное латунь: 17 - сатинирование горизонтальное 18 - двойное сатинирование с патинированием 19 - сатинирование с античным патинированием
10	P4	01 - розетка Schuko x3 02 - розетка Schuko x2 + розетка RJ45	алюминий: 01 - белый 04 - графит 05 - черный 06 - шоко	латунь: 07 - белая 08 - графит 09 - черная 10 - шоко 11 - гидроабразив

3. ВАРИАНТЫ МОДУЛЕЙ

Серия	Тип модуля	Цвет окраски модуля
SLM	01 - розетка Schuko	01 - белый 04 - графит 05 - черный 06 - шоко
	02 - розетка RJ45	01 - белый 05 - черный
	15 - розетка аудио	01 - черный/красный разъемы
	17 - мультисенсор 6	01 - без окраски
	18 - вывод кабеля	01 - без окраски

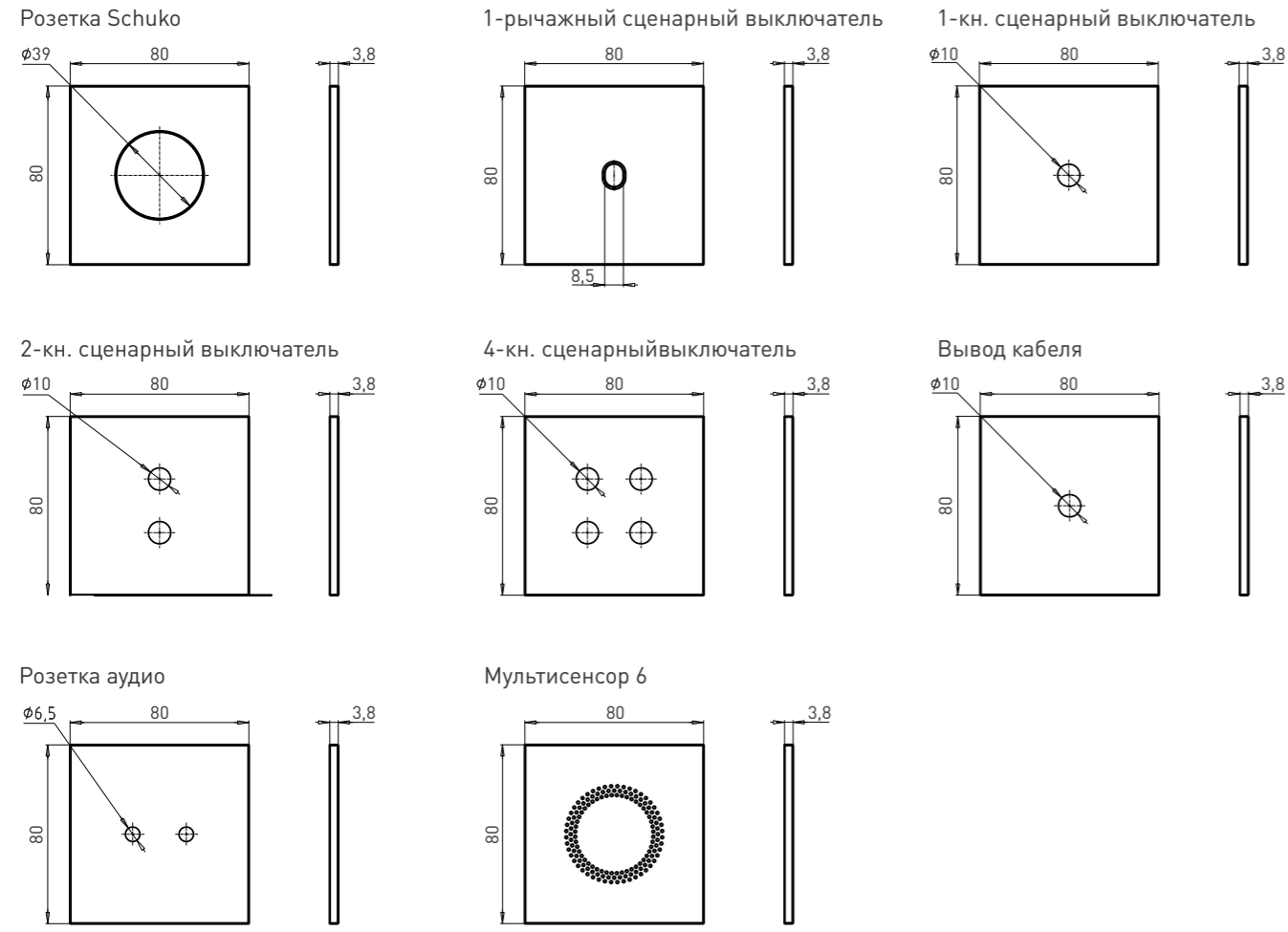
4. ВАРИАНТЫ УСТРОЙСТВ

Тип устройства в серии	Конструктивная особенность	Цвет окраски, тип отделки и материала рукоятки/кнопки
Ddc-03-45 - сценарный выключатель, Slim, модуль 45x45, dc	11 - 1-рычажный, рукоятка тип 1*	алюминий: 01 - белый 04 - графит 05 - черный 06 - шоко 07 - бежевый
DB-03-45 - сценарный выключатель, Slim, модуль 45x45, Bus77	21 - 1-рычажный, рукоятка тип 2*	медь: 15 - патинирование
DL-03-45 - сценарный выключатель, Slim, модуль 45x45, Bus77	31 - 1-рычажный, рукоятка тип 3*	латунь: 20 - полированная
	01 - 1-кнопочный 02 - 2-кнопочный 03 - 4-кнопочный	нержавеющая сталь: 21 - полированная

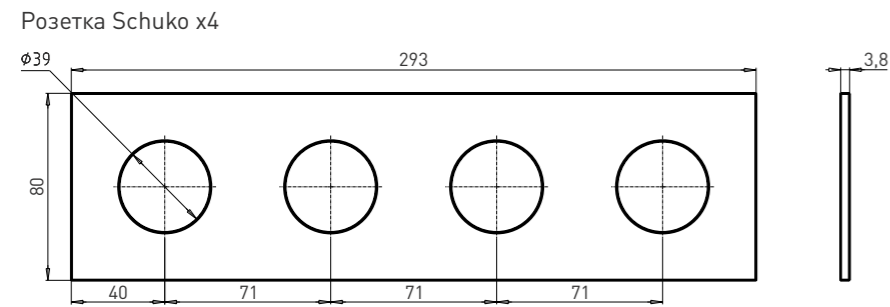
* усилие на рукоятке не более 2,5 кгс

ИНФОРМАЦИЯ ПО ГАБАРИТНЫМ РАЗМЕРАМ РАМОК

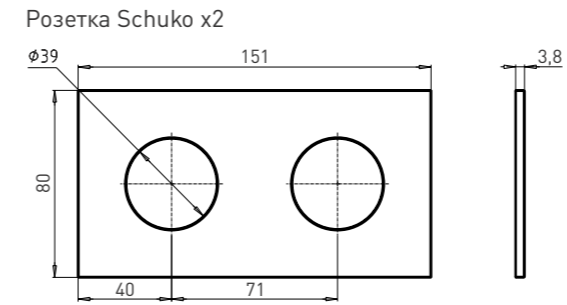
1-ПОСТОВЫЕ РАМКИ



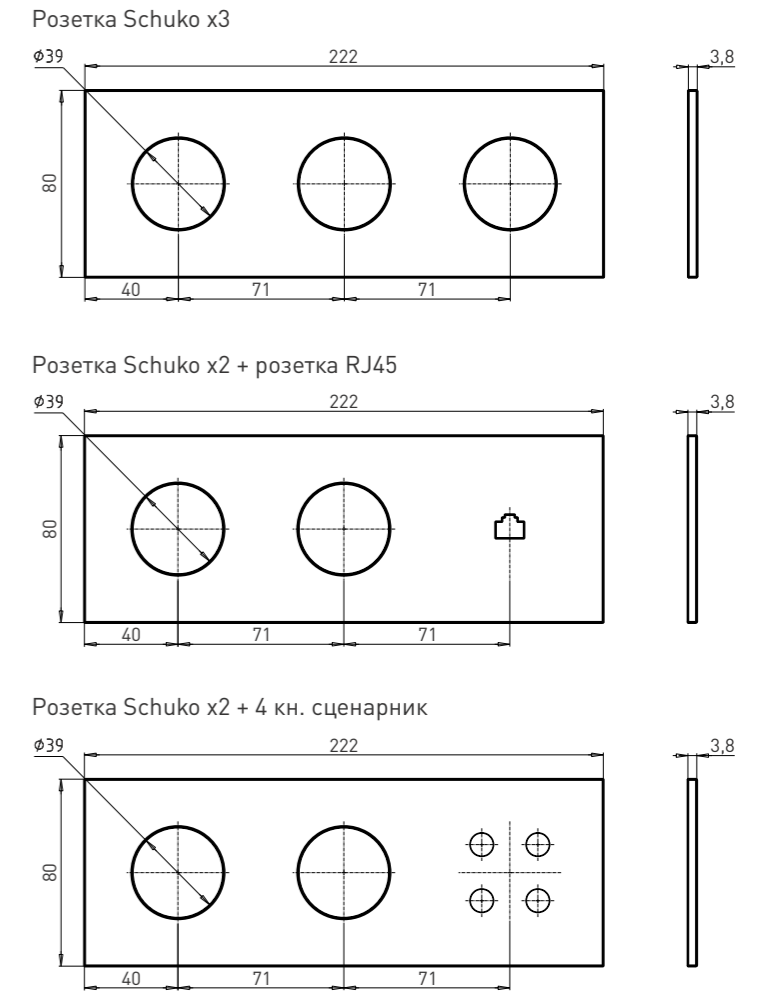
4-ПОСТОВЫЕ РАМКИ



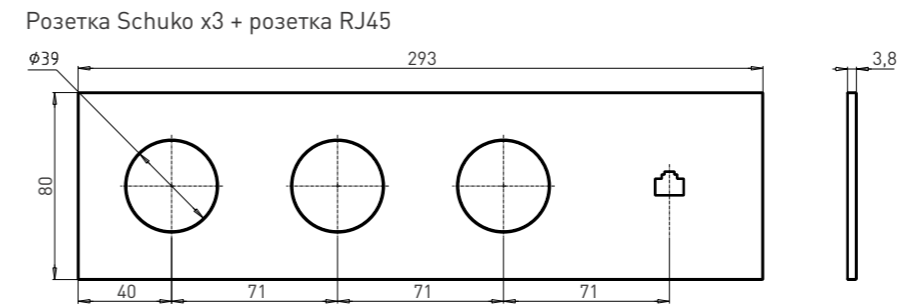
2-ПОСТОВЫЕ РАМКИ



3-ПОСТОВЫЕ РАМКИ



4-ПОСТОВЫЕ РАМКИ



* Возможно изготовление нестандартных рамок по индивидуальному заказу.

РЕКОМЕНДАЦИИ ПО МОНТАЖУ

ПОДРОЗЕТНИКИ (МОНТАЖНЫЕ КОРОБКИ)

Рекомендуемые размеры подрозетника:

- внутренний диаметр 66 мм (без заужений), глубина 60 мм для модулей розетка Schuko SLM01xx и 1-рычажный сценарный выключатель DB-03-45-xxxx, Ddc-03-45-xxxx;
- внутренний диаметр 66 мм (без заужений), глубина 45 мм для остальных модулей.

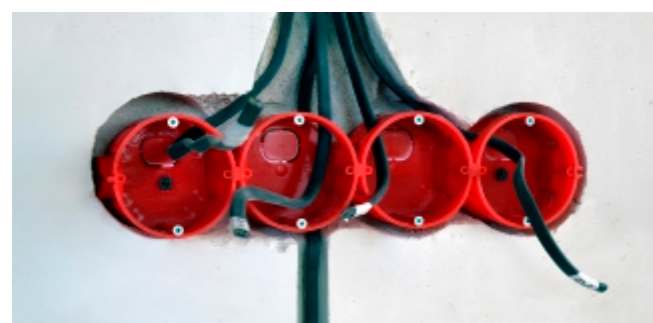
ПОДГОТОВКА К МОНТАЖУ

Рекомендации для правильной установки многопостовых рамок и типовые ошибки приведены в обучающем видео:

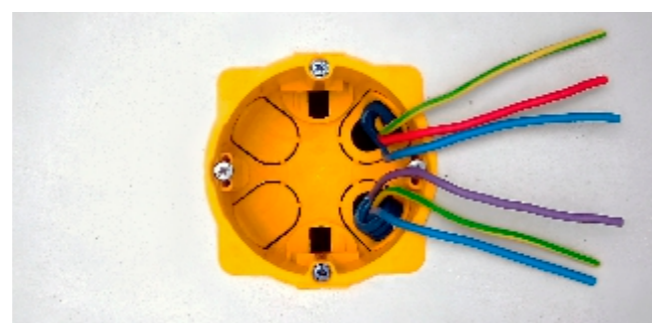


ПОДКЛЮЧЕНИЕ КАБЕЛЯ

1. Ввод кабеля в подрозетник должен осуществляться через дно подрозетника, либо максимально близко к нему для исключения упирания кабеля в механизм.



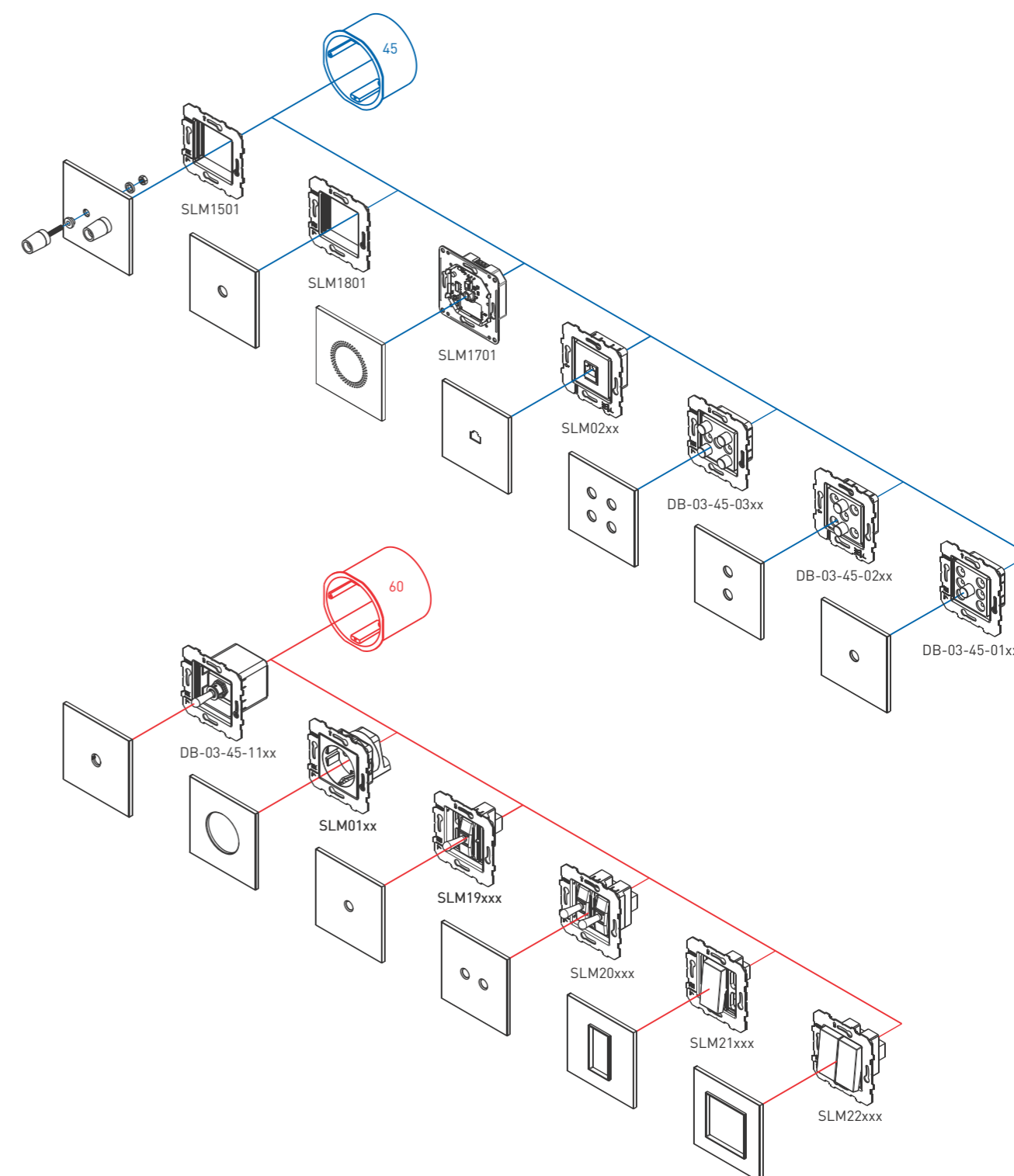
НЕ ВЕРНО



ВЕРНО

2. Переключки между соседними подрозетниками выполнять гибким многожильным проводом для облегчения установки механизма в подрозетник.

СХЕМА МОНТАЖА



ПРАВИЛА ЗАКАЗА ИЗДЕЛИЙ

1. ИЗДЕЛИЕ

Артикул рамки + артикул модуля/устройства

Пример артикула рамки

05P20105

05 - рамка серии Berlin Premium без фаски по периметру, толщиной 9,5мм
05-1 - рамка серии Berlin Premium без фаски по периметру, толщиной 3,8мм
06 - рамка серии Berlin Premium с блестящей фаской по периметру, толщиной 9,5мм
06-1 - рамка серии Berlin Premium с блестящей фаской по периметру, толщиной 3,8мм
P2 - рамка на 2 поста (от 1 до 4)
01 - тип отверстия в рамке под модуль (из каталога)
05 - тип отделки и материала рамки (из каталога)

Пример артикула модуля

SLM0101

SLM - модуль серии Slim и Berlin Premium размером 45x45
01 - тип модуля (из каталога)
01 - цвет окраски модуля (из каталога)

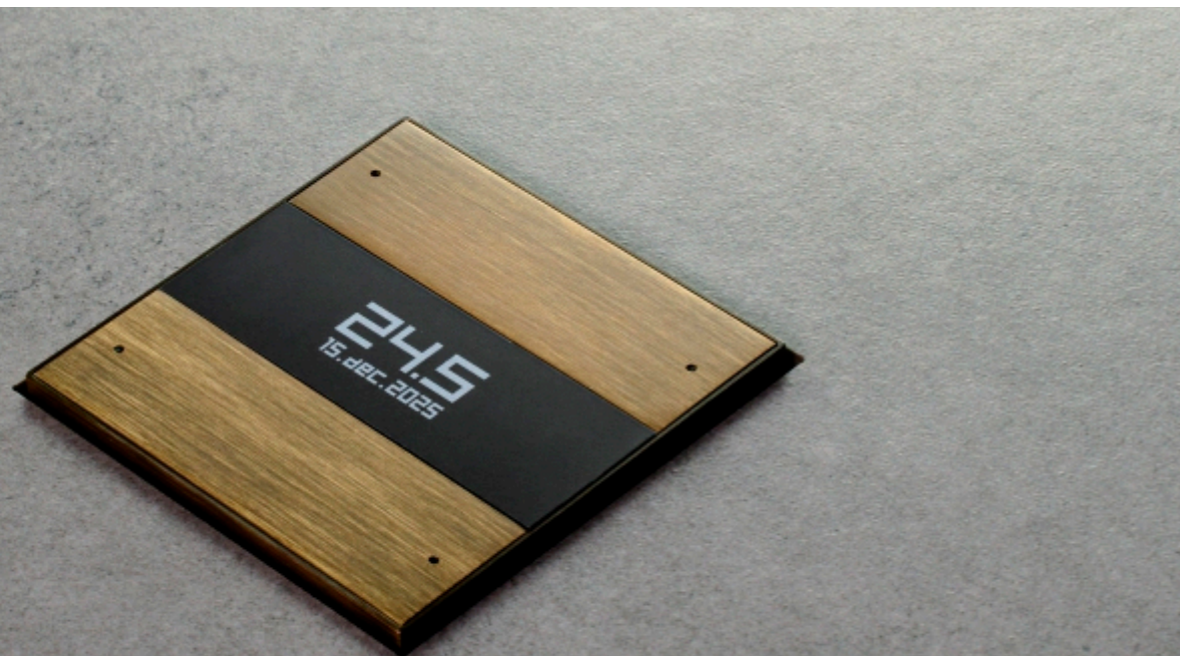
Пример артикула устройства

DB-04-0108

DB - устройство Bus77 Pro (CAN)
DL - устройство Bus77 Lite (CAN)
Ddc - устройство dc (сух. контакты)
04 - серия устройства Berlin Premium без фаски
04-1 - серия устройства Berlin Premium с блестящей фаской
01 - конструктивная особенность
08 - цвет окраски, тип отделки и материала устройства (из каталога)

2. ВАРИАНТЫ РАМОК

Серия	Количество постов	Тип отверстия под модуль	Тип отделки и материала рамки
05, 05-1	P1	01 - розетка Schuko 02 - мультисенсор 6 03 - розетка аудио 04 - вывод кабеля	алюминий: 01 - белый 04 - графит 05 - черный 06 - шоко 07 - бежевый 08 - сатинирование горизонтальное 09 - сатинирование перекрестное 10 - античная медь: 14 - сатинирование горизонтальное латунь: 17 - сатинирование горизонтальное 18 - двойное сатинирование с патинированием 19 - сатинирование с античным патинированием
06, 06-1	P1	01 - розетка Schuko 02 - мультисенсор 6 03 - розетка аудио 04 - вывод кабеля	алюминий: 01 - белый 04 - графит 05 - черный 06 - шоко латунь: 07 - белая 08 - графит 09 - черная 10 - шоко 11 - гидроабразив
05, 05-1	P2	01 - розетка Schuko x2	алюминий: 01 - белый 04 - графит 05 - черный 06 - шоко 07 - бежевый 08 - сатинирование горизонтальное 09 - сатинирование перекрестное 10 - античная медь: 14 - сатинирование горизонтальное латунь: 17 - сатинирование горизонтальное 18 - двойное сатинирование с патинированием 19 - сатинирование с античным патинированием
06, 06-1	P2	01 - розетка Schuko x2	алюминий: 01 - белый 04 - графит 05 - черный 06 - шоко латунь: 07 - белая 08 - графит 09 - черная 10 - шоко 11 - гидроабразив



ПРАВИЛА ЗАКАЗА ИЗДЕЛИЙ

2. ВАРИАНТЫ РАМОК

Серия	Количество постов	Тип отверстия под модуль	Тип отделки и материала рамки	
05	P3	01 - розетка Schuko x3 02 - розетка Schuko x2 + розетка RJ45 03 - розетка Schuko x2 + 1-кл. сценарный выключатель 04 - розетка Schuko x2 + 2-кл. сценарный выключатель 05 - розетка Schuko x2 + 3-кл. сценарный выключатель	алюминий: 01 - белый 04 - графит 05 - черный 06 - шоко 07 - бежевый 08 - сатинирование горизонтальное 09 - сатинирование перекрестное 10 - античная	медь: 14 - сатинирование горизонтальное латунь: 17 - сатинирование горизонтальное 18 - двойное сатинирование с патинированием 19 - сатинирование с античным патинированием
05-1	P3	01 - розетка Schuko x3 02 - розетка Schuko x2 + розетка RJ45	алюминий: 01 - белый 04 - графит 05 - черный 06 - шоко 07 - бежевый 08 - сатинирование горизонтальное 09 - сатинирование перекрестное 10 - античная	медь: 14 - сатинирование горизонтальное латунь: 17 - сатинирование горизонтальное 18 - двойное сатинирование с патинированием 19 - сатинирование с античным патинированием
06	P3	01 - розетка Schuko x3 02 - розетка Schuko x2 + розетка RJ45 03 - розетка Schuko x2 + 1-кл. сценарный выключатель 04 - розетка Schuko x2 + 2-кл. сценарный выключатель 05 - розетка Schuko x2 + 3-кл. сценарный выключатель	алюминий: 01 - белый 04 - графит 05 - черный 06 - шоко	латунь: 07 - белая 08 - графит 09 - черная 10 - шоко 11 - гидроабразив
06-1	P3	01 - розетка Schuko x3 02 - розетка Schuko x2 + розетка RJ45	алюминий: 01 - белый 04 - графит 05 - черный 06 - шоко	латунь: 07 - белая 08 - графит 09 - черная 10 - шоко 11 - гидроабразив

2. ВАРИАНТЫ РАМОК

Серия	Количество постов	Тип отверстия под модуль	Тип отделки и материала рамки	
05, 05-1	P4	01 - розетка Schuko x4 02 - розетка Schuko x3 + розетка RJ45	алюминий: 01 - белый 04 - графит 05 - черный 06 - шоко 07 - бежевый 08 - сатинирование горизонтальное 09 - сатинирование перекрестное 10 - античная	медь: 14 - сатинирование горизонтальное латунь: 17 - сатинирование горизонтальное 18 - двойное сатинирование с патинированием 19 - сатинирование с античным патинированием
06, 06-1	P4	01 - розетка Schuko x4 02 - розетка Schuko x3 + розетка RJ45	алюминий: 01 - белый 04 - графит 05 - черный 06 - шоко	латунь: 07 - белая 08 - графит 09 - черная 10 - шоко 11 - гидроабразив

3. ВАРИАНТЫ МОДУЛЕЙ

Серия	Тип модуля	Цвет окраски модуля
SLM	01 - розетка Schuko	01 - белый 04 - графит 05 - черный 06 - шоко
	02 - розетка RJ45	01 - белый 05 - черный
	15 - розетка аудио	01 - черный/красный разъемы
	17 - мультисенсор 6	01 - без окраски
	18 - вывод кабеля	01 - без окраски

ПРАВИЛА ЗАКАЗА ИЗДЕЛИЙ

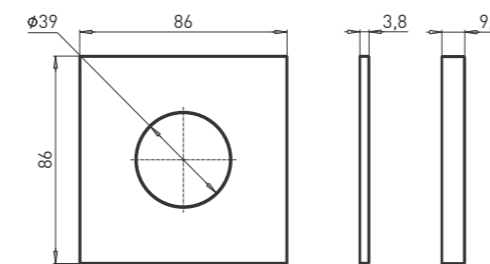
4. ВАРИАНТЫ УСТРОЙСТВ

Тип устройства в серии	Конструктивная особенность	Цвет окраски, тип отделки и материала рукоятки/кнопки	
Ddc-04 - сценарный выключатель, Berlin Premium 04, dc	01 - 1-клавишный 02 - 2-клавишный 03 - 3-клавишный	алюминий: 01 - белый 04 - графит 05 - черный 06 - шоко 07 - бежевый 08 - сатинирование горизонтальное 09 - сатинирование перекрестное 10 - античная	медь: 14 - сатинирование горизонтальное латунь: 17 - сатинирование горизонтальное 18 - двойное сатинирование с патинированием 19 - сатинирование с античным патинированием
DB-04-LED - сценарный выключатель, Berlin Premium 04 с LED экраном термостата, Bus77	03 - 3-клавишный	алюминий: 01 - белый 04 - графит 05 - черный 06 - шоко 07 - бежевый 08 - сатинирование горизонтальное 09 - сатинирование перекрестное 10 - античная	медь: 14 - сатинирование горизонтальное латунь: 17 - сатинирование горизонтальное 18 - двойное сатинирование с патинированием 19 - сатинирование с античным патинированием
DL-04-LED - сценарный выключатель, Berlin Premium 04 с LED экраном термостата, Bus77 Lite			
Ddc-04-1 - сценарный выключатель, Berlin Premium, dc	01 - 1-клавишный 02 - 2-клавишный 03 - 3-клавишный	алюминий: 01 - белый 04 - графит 05 - черный 06 - шоко	латунь: 07 - белая 08 - графит 09 - черная 10 - шоко 11 - гидроабразив
DB-04-1 - сценарный выключатель, Berlin Premium, dc, Bus77			
DL-04-1 - выключатель, Berlin Premium, dc, Bus77 Lite			
DB-04-1-LED - выключатель, Berlin Premium 04 с LED экраном термостата, Bus77	03 - 3-клавишный	алюминий: 01 - белый 04 - графит 05 - черный 06 - шоко	латунь: 07 - белая 08 - графит 09 - черная 10 - шоко 11 - гидроабразив
DL-04-1-LED - сценарный выключатель, Berlin Premium 04 с LED экраном термостата, Bus77 Lite			

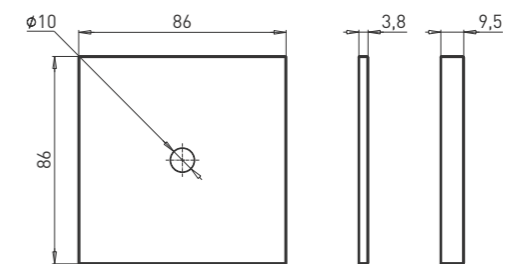
ИНФОРМАЦИЯ ПО ГАБАРИТНЫМ РАЗМЕРАМ РАМОК

1-ПОСТОВЫЕ РАМКИ

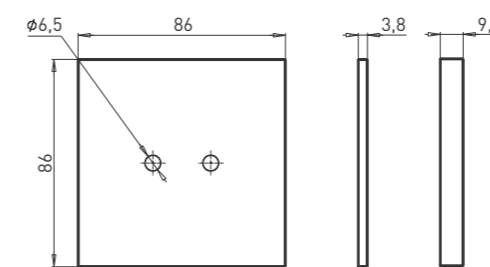
Розетка Schuko



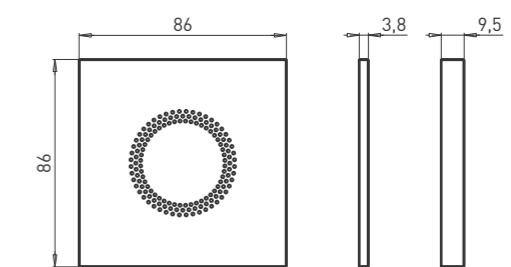
Вывод кабеля



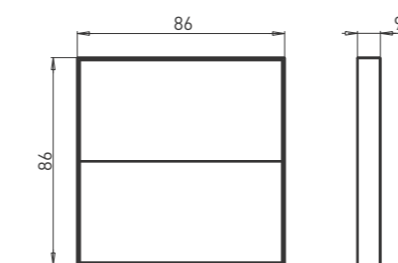
Розетка аудио



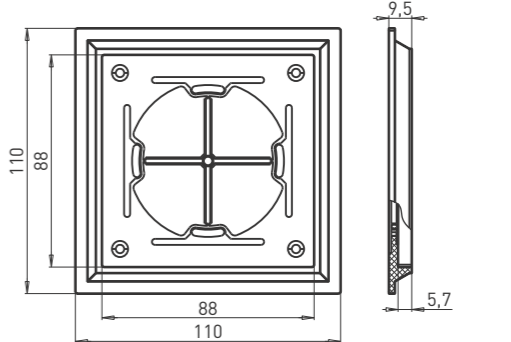
Мультисенсор 6



1/2/3-кл. сценарный выключатель

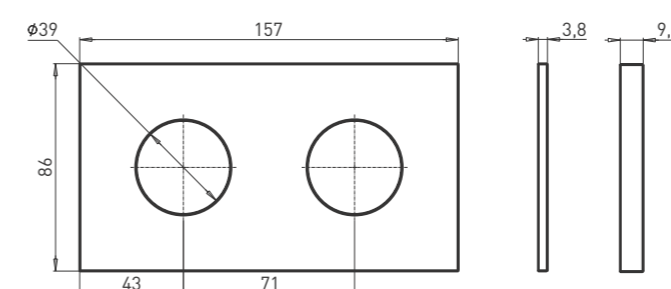


Монтажный адаптер для сценарного выключателя (при необходимости)



2-ПОСТОВЫЕ РАМКИ

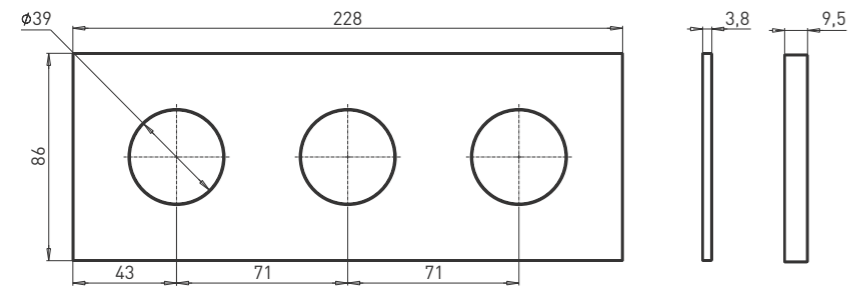
Розетка Schuko x2



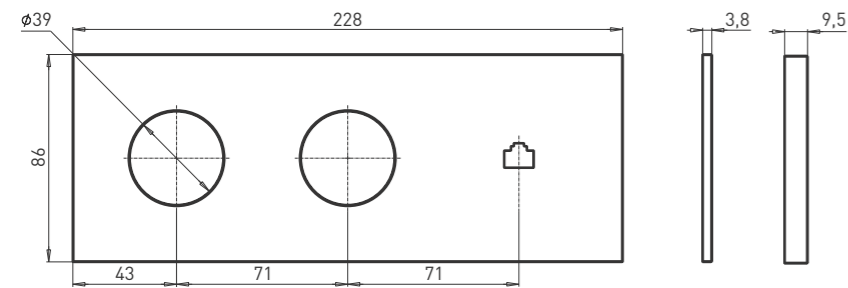
ИНФОРМАЦИЯ ПО ГАБАРИТНЫМ РАЗМЕРАМ РАМОК

3-ПОСТОВЫЕ РАМКИ

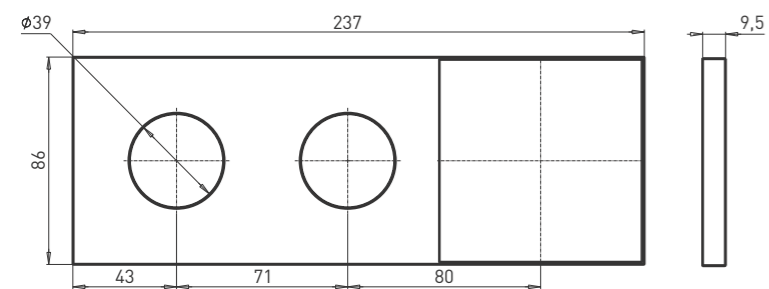
Розетка Schuko



Розетка Schuko x2 + розетка RJ45

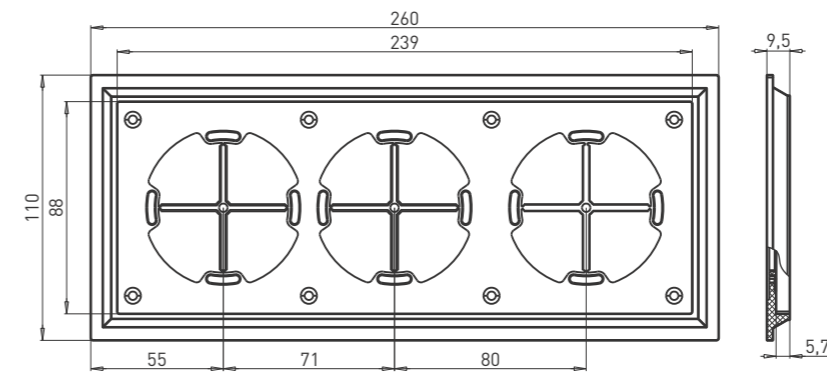


Розетка Schuko x2 + 1/2/3-кл. сценарник



3-ПОСТОВЫЕ РАМКИ

Монтажный адаптер для 3-постовой рамки со сценарным выключателем (при необходимости)

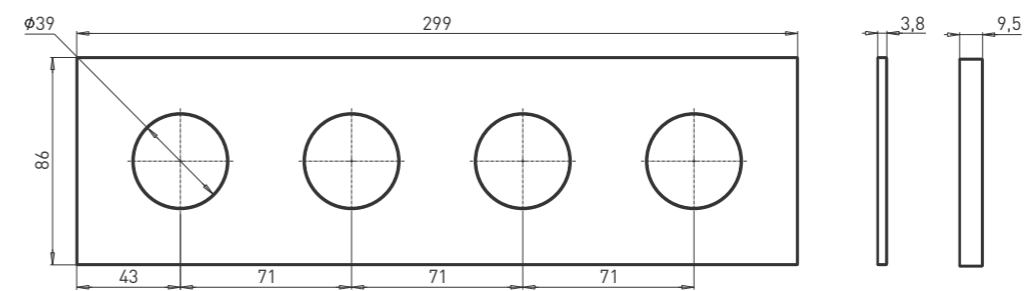


ВНИМАНИЕ!

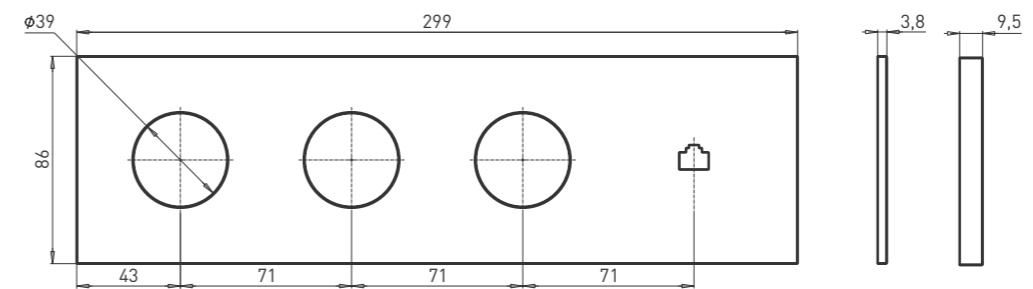
В многопостовых рамках со сценарным выключателем, межцентровое расстояние от подрозетника сценарного выключателя до подрозетника соседнего модуля 80 мм.

4-ПОСТОВЫЕ РАМКИ

Розетка Schuko x4



Розетка Schuko x3 + розетка RJ45



* Возможно изготовление нестандартных рамок по индивидуальному заказу.

РЕКОМЕНДАЦИИ ПО МОНТАЖУ

ПОДРОЗЕТНИКИ (МОНТАЖНЫЕ КОРОБКИ)

Рекомендуемые размеры подрозетника:

- внутренний диаметр 66 мм (без заужений), глубина 60 мм для модулей розетка Schuko SLM01xx;
- внутренний диаметр 66 мм (без заужений), глубина 45 мм для остальных модулей.

ПОДГОТОВКА К МОНТАЖУ

Рекомендации для правильной установки многопостовых рамок и типовые ошибки приведены в обучающем видео:



Типовые ошибки установки многопостовых рамок



Рекомендации по установке для гипсокартонных стен



Рекомендации по установке для бетонных стен

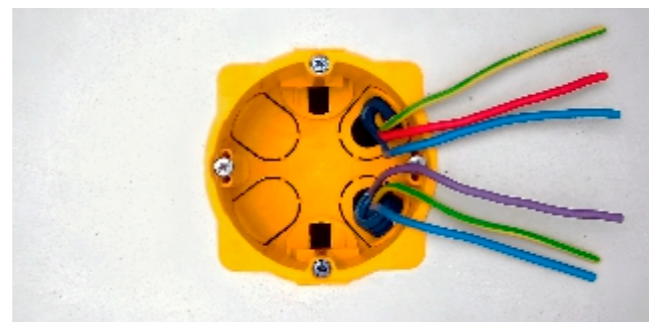
Рекомендации по установке монтажного адаптера для "утопленного в стену" варианта монтажа сценарных выключателей приведены в обучающем видео для гипсокартонных стен и для бетонных стен:

ПОДКЛЮЧЕНИЕ КАБЕЛЯ

1. Ввод кабеля в подрозетник должен осуществляться через дно подрозетника, либо максимально близко к нему для исключения упирания кабеля в механизм.



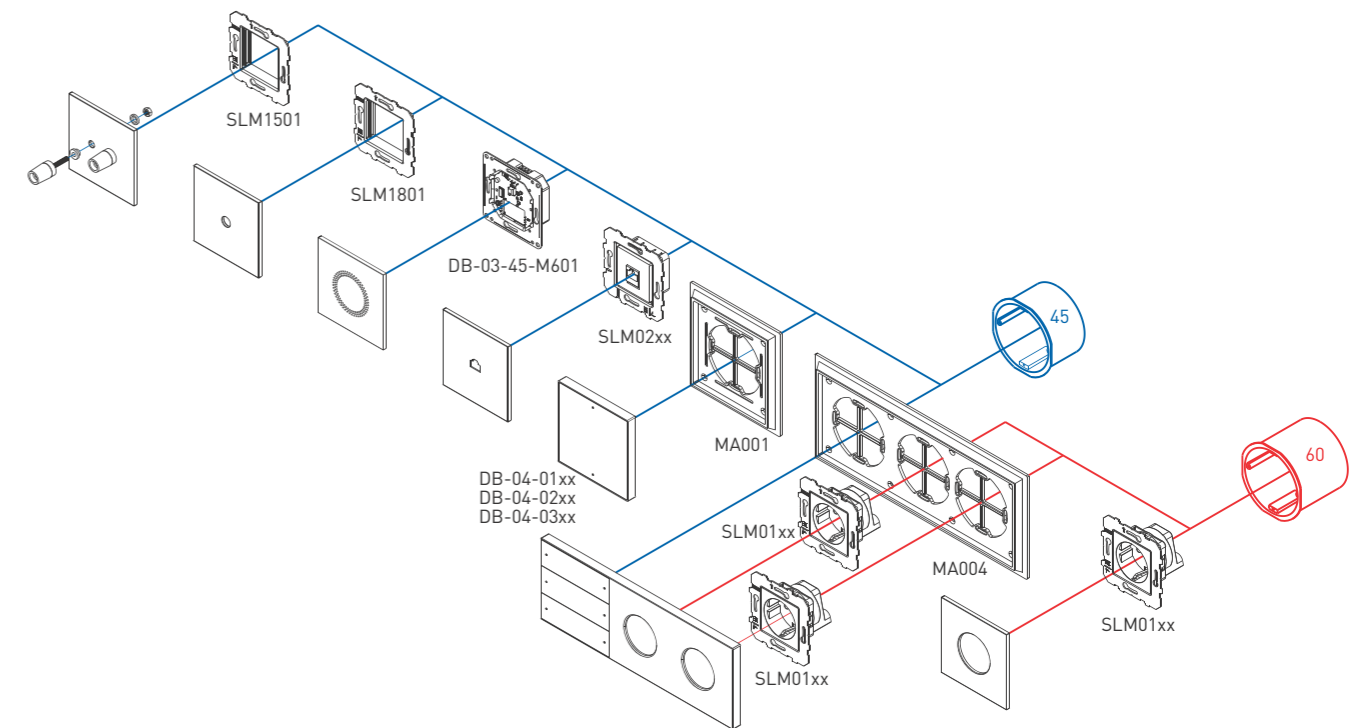
НЕ ВЕРНО



ВЕРНО

2. Перемычки между соседними подрозетниками выполнять гибким многожильным проводом для облегчения установки механизма в подрозетник.

СХЕМА МОНТАЖА



СЦЕНАРНЫЕ ВЫКЛЮЧАТЕЛИ

Предусмотрена замена окрашенных алюминиевых клавиш сценарных выключателей в случае их повреждения, либо с целью замены надписи/пиктограммы.

Процесс замены клавиши приведен в обучающем видео:



Серия	Тип модуля	Цвет окраски модуля
Сценарный выключатель Berlin Premium 04	K11 - 1-клавишный	алюминий:
	K21 - 2-клавишный	01 - белый
	K34 - 3-клавишный, боковая	04 - графит
	K35 - 3-клавишный, средняя	05 - черный
	K36 - 3-клавишный с LED-экраном термостата, средняя	06 - шоко

* Предусмотрена возможность лазерной гравировки надписей/пиктограмм на клавишах при оформлении заказа.

ПРАВИЛА ЗАКАЗА ИЗДЕЛИЙ

1. ИЗДЕЛИЕ

Артикул рамки + артикул модуля/устройства

Пример артикула рамки

01P305

01 - рамка серии Berlin с блестящей фаской по периметру

01-1 - рамка серии Berlin с закрашенной фаской по периметру

02 - рамка серии Berlin с блестящей фаской по периметру, с теньевым контуром

02-1 - рамка серии Berlin с закрашенной фаской по периметру, с теньевым контуром

P3 - рамка на 3 поста (от 1 до 5)

05 - цвет окраски рамки (из каталога)

Пример артикула модуля

M0203

M - модуль серии Berlin/Monaco/Milan размером 55x55

02 - тип модуля (из каталога)

03 - цвет окраски модуля (из каталога)

Пример артикула устройства

DB-00-86-0108

DB - устройство Bus77 Pro (CAN)

DL - устройство Bus77 Lite (CAN)

Ddc - устройство dc (сух. контакты)

00 - серия устройства Berlin с блестящей фаской

00-1 - серия устройства Berlin с закрашенной фаской

86 - размер устройства 86x86

55 - размер устройства 55x55

01 - конструктивная особенность

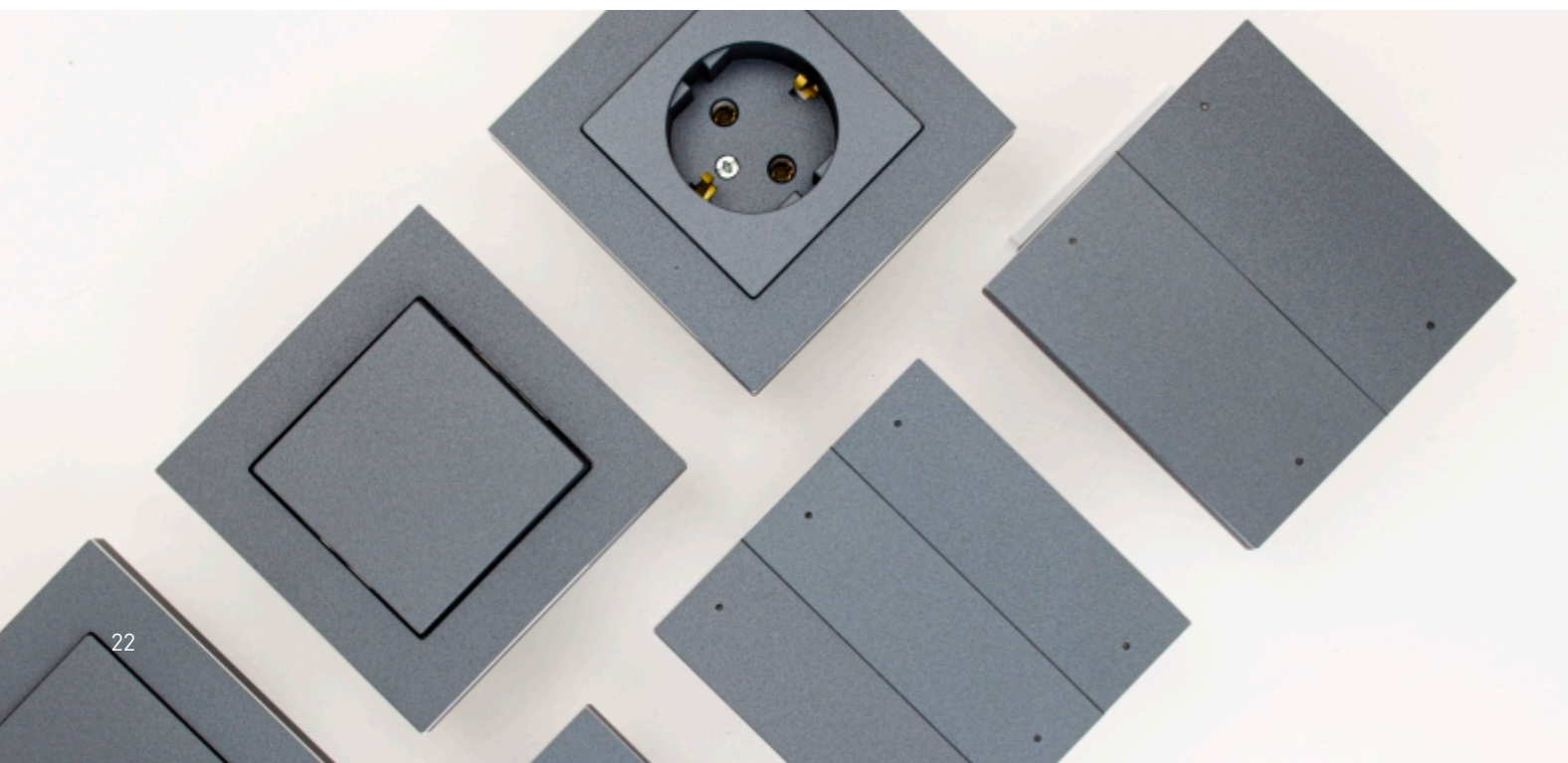
08 - цвет окраски устройства (из каталога)

2. ВАРИАНТЫ РАМОК

Серия	Количество постов	Тип отделки и материала рамки
01, 01-1, 02, 02-1	P1, P2, P3, P4, P5	алюминий: 01 - белый 02 - серебристый 03 - шампань 04 - графит 05 - черный 06 - шоко

3. ВАРИАНТЫ МОДУЛЕЙ

Серия	Тип модуля	Цвет окраски модуля
M	01 - розетка Schuko 02 - розетка Schuko с защитными шторками 03 - розетка Schuko с защитными шторками и защитной крышкой 04 - розетки USB A (2 шт.) 05 - розетки USB A, USB C 06 - розетки RJ45 (2 шт.) 07 - розетка RJ45 08 - розетка ТВ 09 - розетка аудио 10 - вывод кабеля 11 - выключатель 1-клавишный с самовозвратом 12 - выключатель 1-клавишный 14 - заглушка 15 - розетка ТВ + розетка Rj45 18 - выключатель 2-клавишный с самовозвратом 19 - выключатель 2-клавишный 20 - карточный модуль 22 - выключатель 2-клавишный перекрестный 23 - переключатель 2-клавишный 25 - розетка Schuko с USB A, USB C 26 - переключатель 1-клавишный 27 - розетка HDMI	алюминий: 01 - белый 02 - серебристый 03 - шампань 04 - графит 05 - черный 06 - шоко



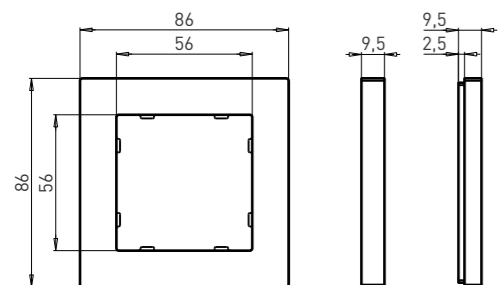
ПРАВИЛА ЗАКАЗА ИЗДЕЛИЙ

4. ВАРИАНТЫ УСТРОЙСТВ

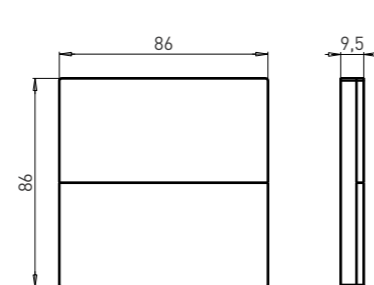
Тип устройства в серии	Конструктивная особенность	Цвет окраски, тип отделки и материала рукоятки/кнопки
Ddc-00(00-1)-86 - Berlin 00, dc	01 - сценарный выключатель, 1-клавишный	алюминий: 01 - белый
DB-00(00-1)-86 - Berlin 00, Bus77	02 - сценарный выключатель, 2-клавишный	02 - серебристый
DL-00(00-1)-86 - Berlin 00, Bus77 Lite	03 - сценарный выключатель, 3-клавишный	03 - шампань
DB-00(00-1)-86 - Berlin 00, Bus77	04 - сценарный выключатель, 4-клавишный	04 - графит
DL-00(00-1)-86 - Berlin 00, Bus77 Lite		05 - черный
DB-00(00-1)-LED - Berlin 00, Bus77;	03 - сценарный выключатель, 3-клавишный, с LED экраном термостата	06 - шоко
DL-00(00-1)-LED - Berlin 00, Bus77 Lite		
DB-00(00-1)-86 - Berlin 00, Bus77;	T - сенсорный экран термостата	
DL-00(00-1)-86 - Berlin 00, Bus77 Lite		
Ddc-00-55 - сценарный выключатель, модуль 55x55, dc	01 - 1-клавишный	
	02 - 2-клавишный	
DB-00-55 - сценарный выключатель, модуль 55x55, Bus77		
DL-00-55 - сценарный выключатель, модуль 55x55, Bus77 Lite		

ИНФОРМАЦИЯ ПО ГАБАРИТНЫМ РАЗМЕРАМ РАМОК

1-ПОСТОВЫЕ РАМКИ

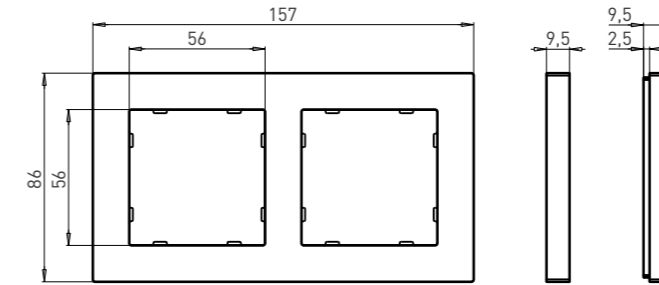


СЦЕНАРНЫЙ ВЫКЛЮЧАТЕЛЬ

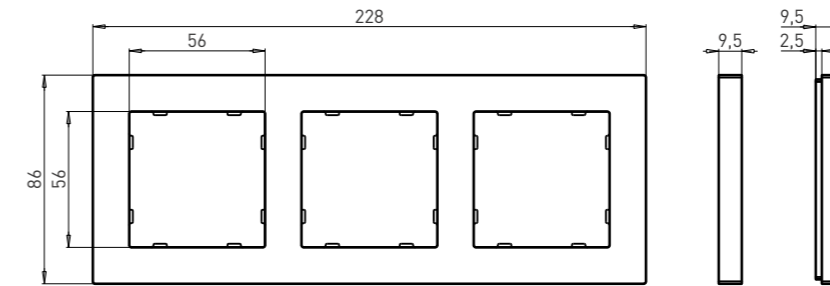


ИНФОРМАЦИЯ ПО ГАБАРИТНЫМ РАЗМЕРАМ РАМОК

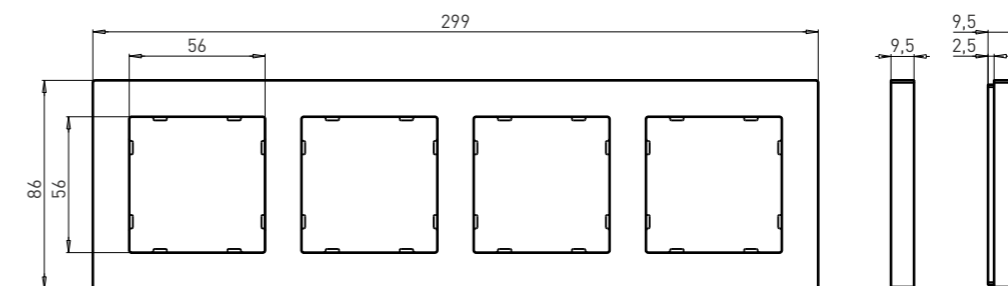
2-ПОСТОВЫЕ РАМКИ



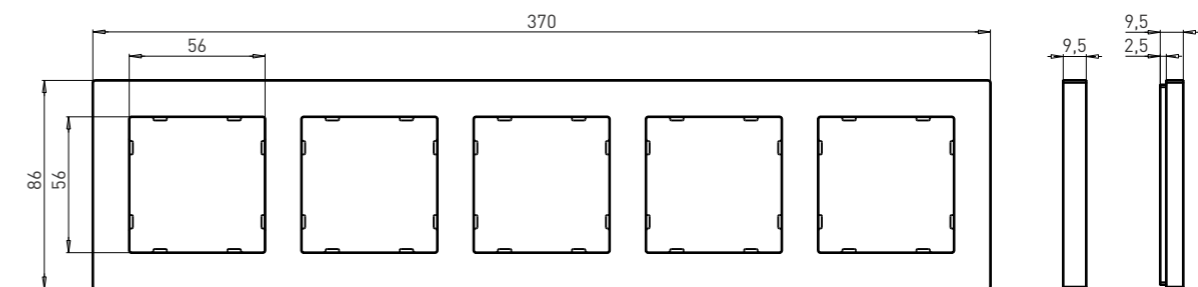
3-ПОСТОВЫЕ РАМКИ



3-ПОСТОВЫЕ РАМКИ



5-ПОСТОВЫЕ РАМКИ



* Межцентровое расстояние между подрозетниками для многопостовых рамок 71 мм.

РЕКОМЕНДАЦИИ ПО МОНТАЖУ

ПОДРОЗЕТНИКИ (МОНТАЖНЫЕ КОРОБКИ)

Рекомендуемые размеры подрозетника:

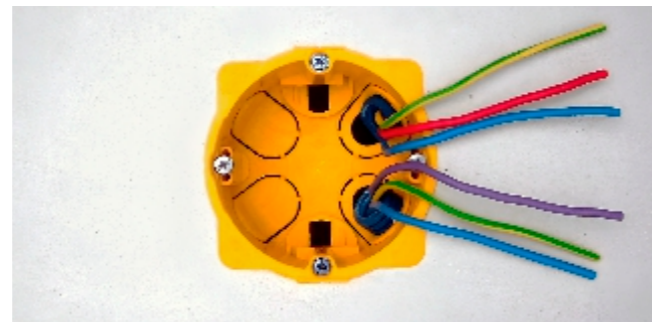
- глубина 60 мм для модуля розетка Schuko M01xx, M02xx, M03xx, M25xx, для модуля выключатель/переключатель M11xx, M12xx, M18xx, M19xx, M20xx, M22xx, M23xx, M26xx, для сценарных выключателей, модуль 55x55 DB-00-55-xxxx, Ddc-00-55-xxxx;
- глубина 45 мм для остальных модулей и устройств.

ПОДКЛЮЧЕНИЕ КАБЕЛЯ

1. Ввод кабеля в подрозетник должен осуществляться через дно подрозетника, либо максимально близко к нему для исключения упирания кабеля в механизм.



НЕ ВЕРНО



ВЕРНО

2. Перемычки между соседними подрозетниками выполнять гибким многожильным проводом для облегчения установки механизма в подрозетник.

СЦЕНАРНЫЕ ВЫКЛЮЧАТЕЛИ

Предусмотрена замена окрашенных алюминиевых клавиш сценарных выключателей в случае их повреждения, либо с целью замены надписи/пиктограммы.

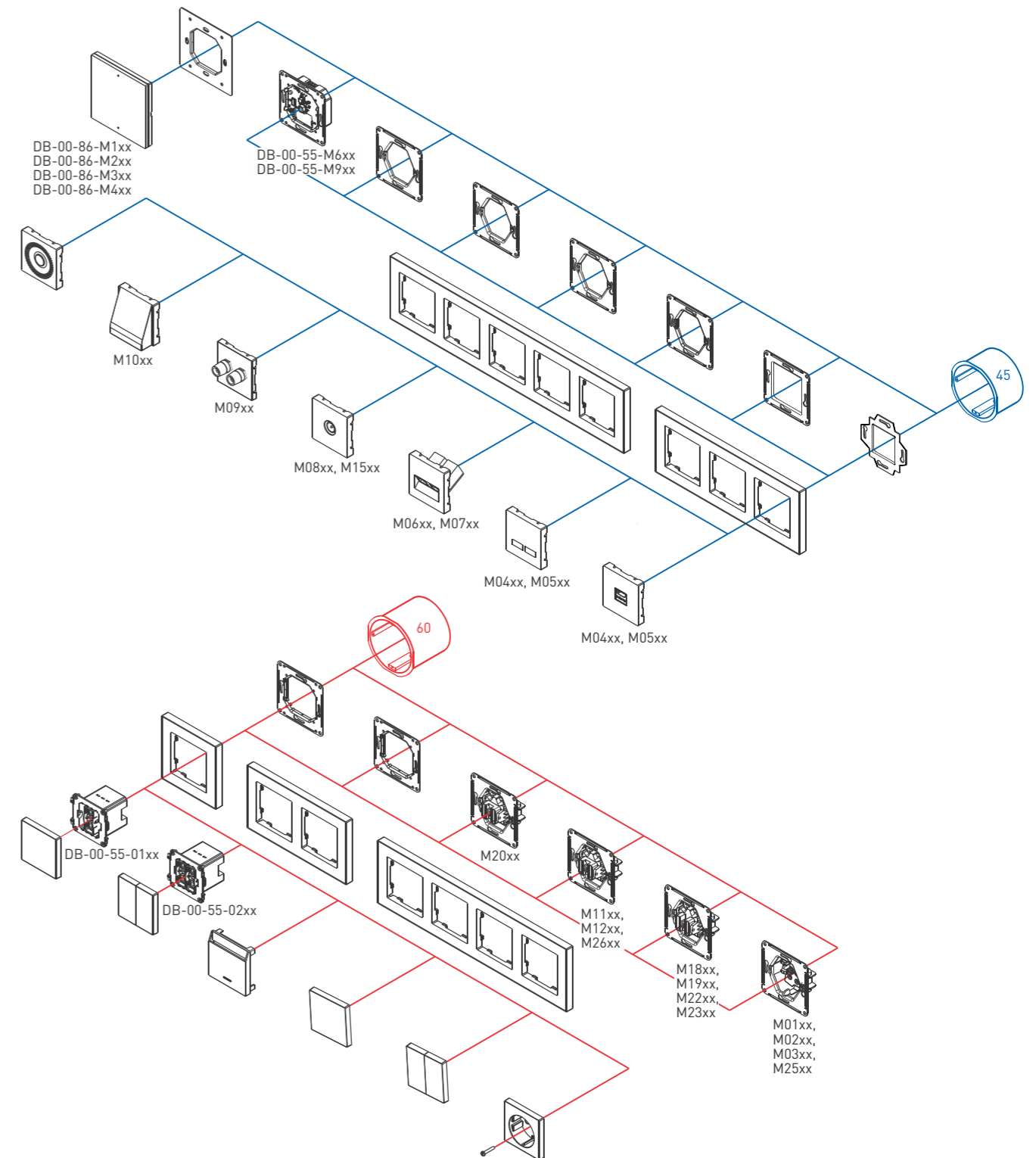
Процесс замены клавиши приведен в обучающем видео:



Серия	Тип модуля	Цвет окраски модуля
Сценарный выключатель Berlin 00	K10 - 1-клавишный	алюминий: 01 - белый 02 - серебристый 03 - шампань 04 - графит 05 - черный 06 - шоко
	K20 - 2-клавишный	
	K31 - 3-клавишный, боковая	
	K32 - 3-клавишный, средняя	
	K33 - 3-клавишный с LED-экраном термостата, средняя	

* Предусмотрена возможность лазерной гравировки надписей/пиктограмм на клавишах при оформлении заказа.

СХЕМА МОНТАЖА



ПРАВИЛА ЗАКАЗА ИЗДЕЛИЙ

1. ИЗДЕЛИЕ

Артикул рамки + артикул декоративной вставки + артикул модуля/изделия

Пример артикула рамки

04P203

05 - рамка серии Monaco
P2 - рамка на 2 поста (от 1 до 5)
03 - тип отделки и материала рамки
 (из каталога)

Пример артикула модуля

M0203

M - модуль серии Berlin/Monaco/Milan размером 55x55
01 - тип модуля (из каталога)
01 - цвет окраски модуля (из каталога)

Пример артикула устройства

DB-01-86-0108

DB - устройство Bus77 Pro (CAN)
DL - устройство Bus77 Lite (CAN)
Ddc - устройство dc (сух. контакты)
01 - серия устройства Monaco
86 - размер устройства 86x86
55 - размер устройства 55x55
01 - конструктивная особенность
08 - тип отделки и материала устройства (из каталога)

Пример артикула декоративной вставки

INP203

INP - вставка для рамки
IND - вставка для устройства
2 - вставка на 2 поста (от 1 до 5)
03 - тип отделки и материала вставки (из каталога)

2. ВАРИАНТЫ РАМОК

Серия	Количество постов	Тип отделки и материала рамки	
04	P1, P2, P3, P4, P5	алюминий: 01 - белый 02 - серебристый 03 - шампань 04 - графит 05 - черный 08 - шлифованный 11 - шоко	медь: 09 - шлифованный латунь: 10 - шлифованный

3. ВАРИАНТЫ ДЕКОРАТИВНЫХ ВСТАВОК

Серия	Количество постов	Тип отделки и материала рамки	
INP	1, 2, 3, 4	алюминий: 01 - белый 02 - серебристый 03 - шампань 04 - графит 05 - черный 15 - шлифованный 23 - шоко *шпон дуба: 06 - окрас 1, Oak natural 07 - окрас 2, 12A Anice Stellato 08 - окрас 3, 6A Zenzero 09 - окрас 4, 5A Orza 10 - окрас 5, №11 Grilio Cenere 11 - окрас 6, №15 Topolino 12 - окрас 7, №1 Blanco	акрил: 13 - белый глянцевый 14 - черный матовый медь: 16 - шлифованный латунь: 17 - шлифованный композит: 18 - золото шлифованное (к), GB 9932 19 - алюминий шлифованный (к), GB 9931 20 - графит искристый (к), GRC-0009 21 - мокрый асфальт (к), GRK-0010 22 - серебро искристое (к), GRC-0001



ПРАВИЛА ЗАКАЗА ИЗДЕЛИЙ

3. ВАРИАНТЫ ДЕКОРАТИВНЫХ ВСТАВОК

Серия	Количество постов	Тип отделки и материала рамки	
INP	5	алюминий: 01 - белый 02 - серебристый 03 - шампань 04 - графит 05 - черный 15 - шлифованный 23 - шоко акрил: 13 - белый глянцевый 14 - черный матовый медь: 16 - шлифованный	латунь: 17 - шлифованный композит: 18 - золото шлифованное (к), GB 9932 19 - алюминий шлифованный (к), GB 9931 20 - графит искристый (к), GRC-0009 21 - мокрый асфальт (к), GRK-0010 22 - серебро искристое (к), GRC-0001
IND		алюминий: 01 - белый 02 - серебристый 03 - шампань 04 - графит 05 - черный 15 - шлифованный 23 - шоко *шпон дуба: 06 - окрас 1, Oak natural 07 - окрас 2, 12A Anice Stellato 08 - окрас 3, 6A Zenzero 09 - окрас 4, 5A Orza 10 - окрас 5, №11 Grilio Cenere 11 - окрас 6, №15 Topolino 12 - окрас 7, №1 Blanco	акрил: 13 - белый глянцевый 14 - черный матовый медь: 16 - шлифованный латунь: 17 - шлифованный композит: 18 - золото шлифованное (к), GB 9932 19 - алюминий шлифованный (к), GB 9931 20 - графит искристый (к), GRC-0009 21 - мокрый асфальт (к), GRK-0010 22 - серебро искристое (к), GRC-0001

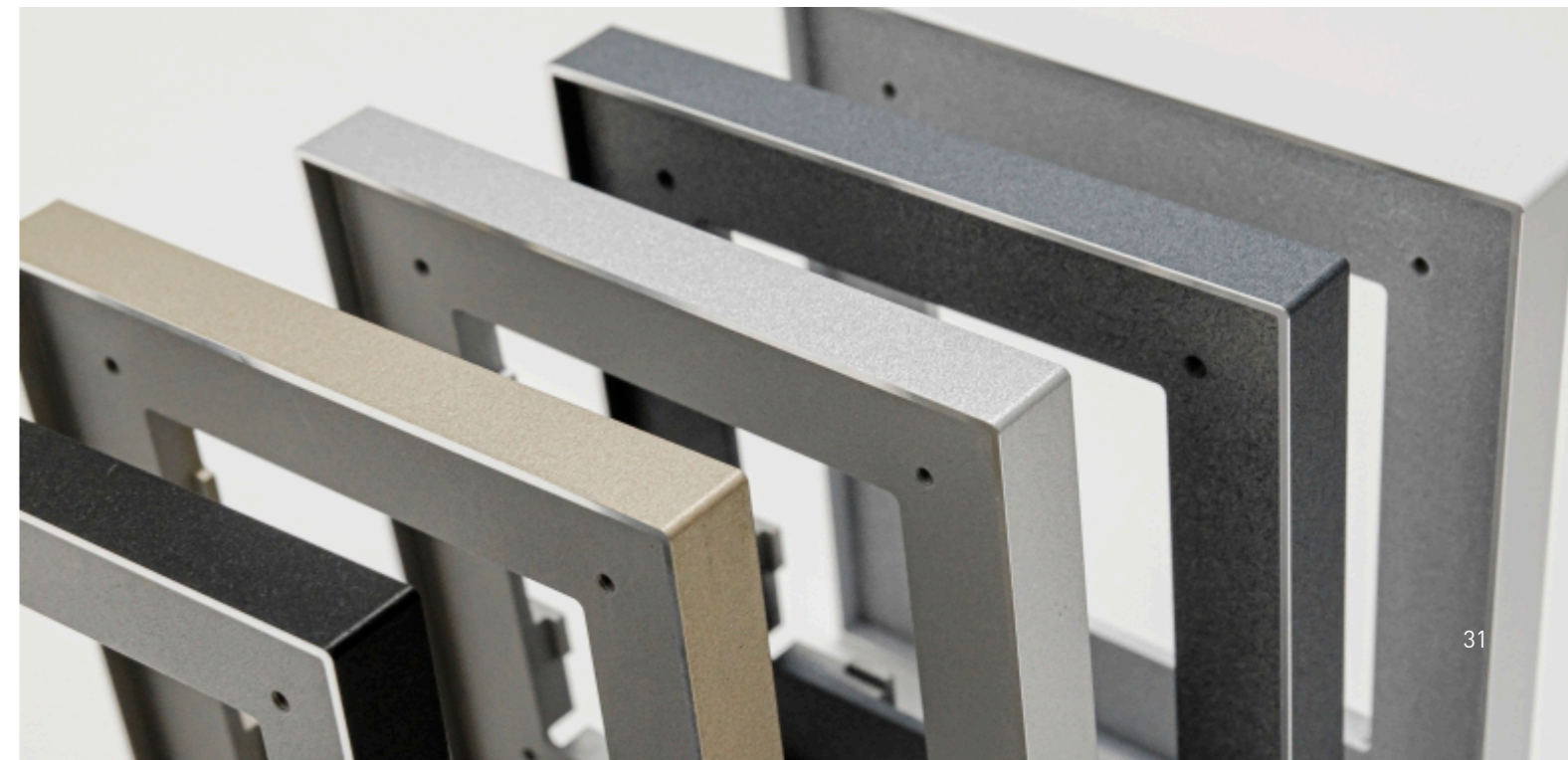
* Рекомендуется применение только в нормальных климатических условиях.
При низкой и высокой влажности, возможно нарушение внешнего вида.

4. ВАРИАНТЫ МОДУЛЕЙ

См. серию Berlin.

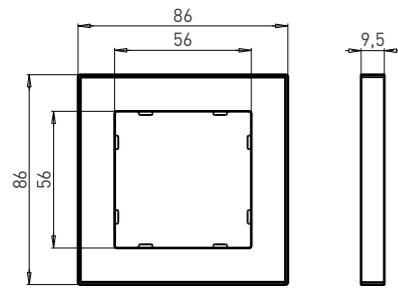
5. ВАРИАНТЫ УСТРОЙСТВ

Тип устройства в серии	Конструктивная особенность	Цвет окраски, тип отделки и материала рукоятки/кнопки
Ddc-01-86 - Monaco 01, dc DB-01-86 - Monaco 01, Bus77 DL-01-86 - Monaco 01, Bus77 Lite	01 - сценарный выключатель, 1-клавишный 02 - сценарный выключатель, 2-клавишный 03 - сценарный выключатель, 3-клавишный	алюминий: 01 - белый 02 - серебристый 03 - шампань 04 - графит 05 - черный 06 - шоко 08 - сатинированный латунь 07 - гидроабразив 09 - сатинированный медь 10 - сатинированный
DB-01-LED - Monaco 01, Bus77 DL-01-LED - Monaco 01, Bus77 Lite	03 - сценарный выключатель, 3-клавишный, с LED экраном термостата	
DB-01-86 - Monaco 01, Bus77 DL-01-86 - Monaco 01, Bus77 Lite	T - сенсорный экран термостата	

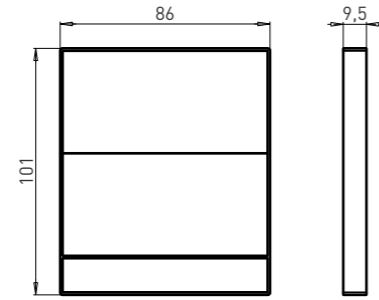


ИНФОРМАЦИЯ ПО ГАБАРИТНЫМ РАЗМЕРАМ РАМОК

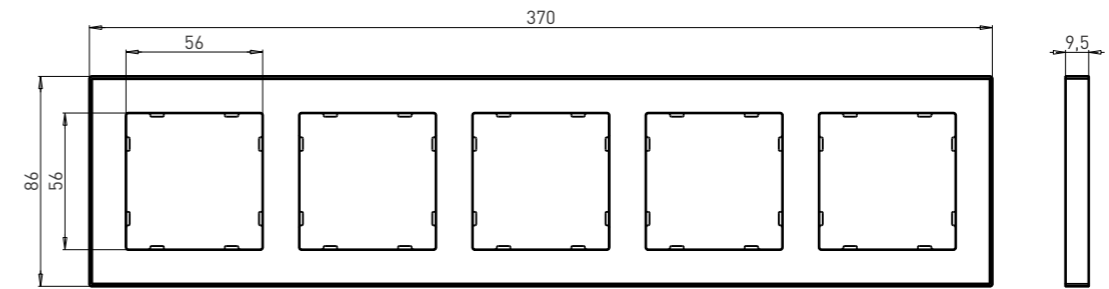
1-ПОСТОВЫЕ РАМКИ



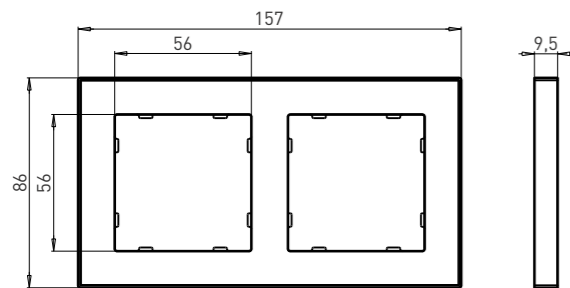
СЦЕНАРНЫЙ ВЫКЛЮЧАТЕЛЬ



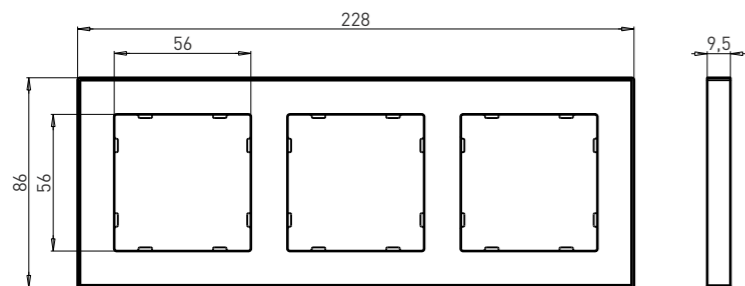
5-ПОСТОВЫЕ РАМКИ



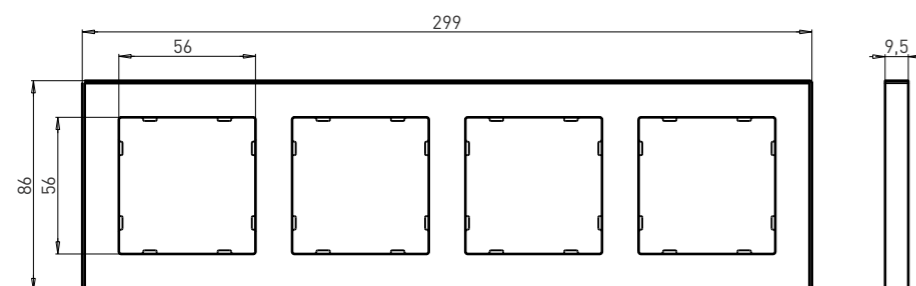
2-ПОСТОВЫЕ РАМКИ



3-ПОСТОВЫЕ РАМКИ



4-ПОСТОВЫЕ РАМКИ



* Межцентровое расстояние между подрозетниками для многопостовых рамок 71 мм.

РЕКОМЕНДАЦИИ ПО МОНТАЖУ

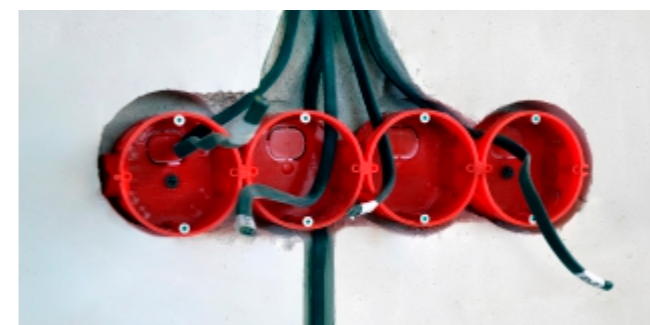
ПОДРОЗЕТНИКИ (МОНТАЖНЫЕ КОРОБКИ)

Рекомендуемые размеры подрозетника:

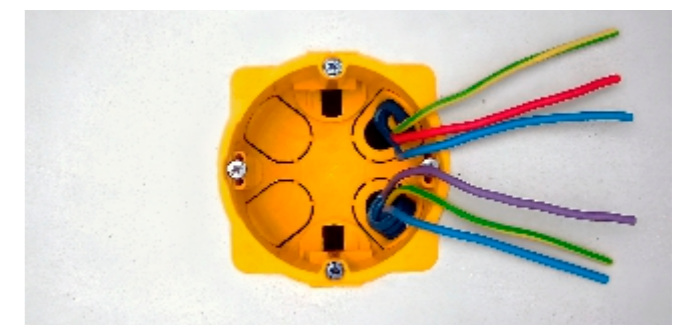
- глубина 60 мм для модуля розетка Schuko M01xx, M02xx, M03xx, M25xx, для модуля выключатель/переключатель M11xx, M12xx, M18xx, M19xx, M20xx, M22xx, M23xx, M26xx, для сценарных выключателей, модуль 55x55 DB-00-55-xxxx, Ddc-00-55-xxxx;
- глубина 45 мм для остальных модулей и устройств.

ПОДКЛЮЧЕНИЕ КАБЕЛЯ

1. Ввод кабеля в подрозетник должен осуществляться через дно подрозетника, либо максимально близко к нему для исключения упирания кабеля в механизм.



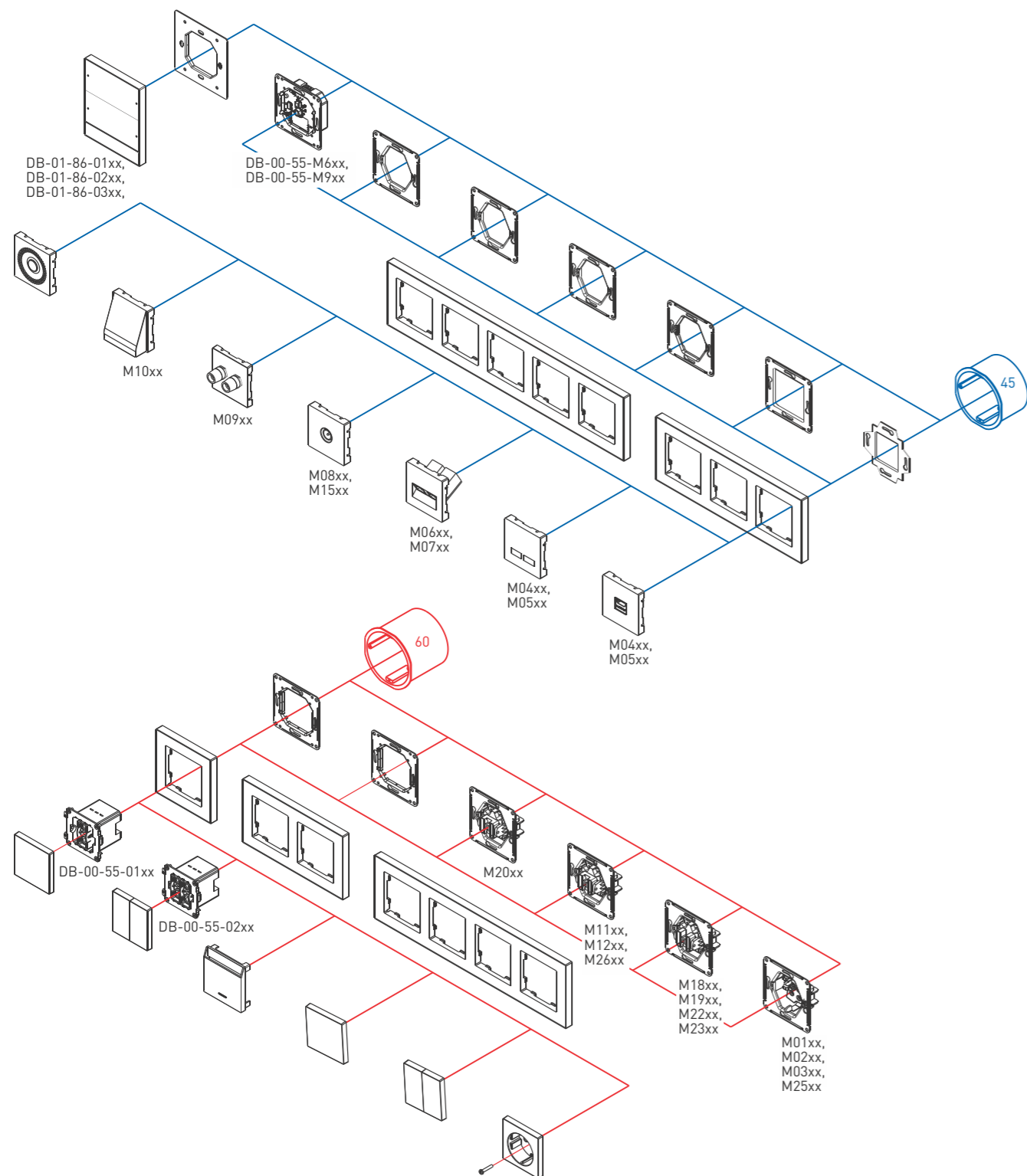
НЕ ВЕРНО



ВЕРНО

2. Перемычки между соседними подрозетниками выполнять гибким многожильным проводом для облегчения установки механизма в подрозетник.

СХЕМА МОНТАЖА



СЦЕНАРНЫЕ ВЫКЛЮЧАТЕЛИ

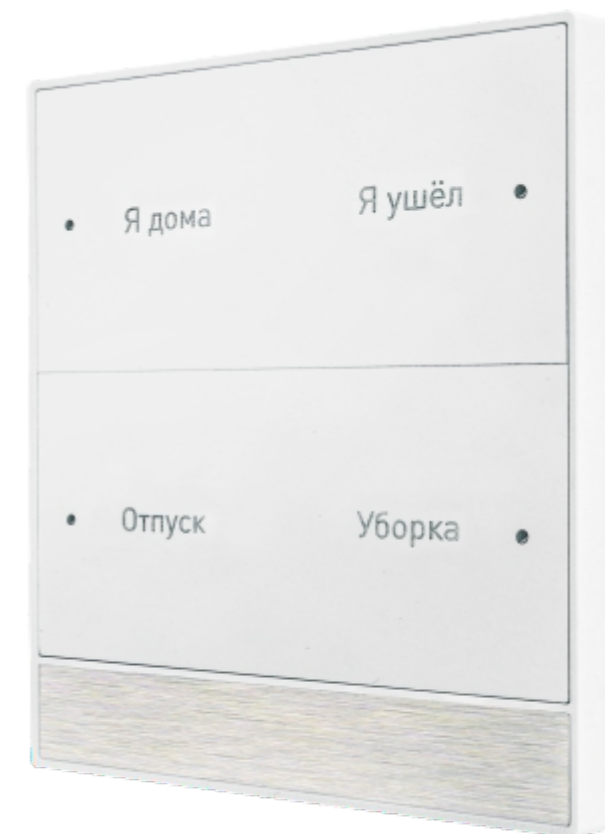
Предусмотрена замена окрашенных алюминиевых клавиш сценарных выключателей в случае их повреждения, либо с целью замены надписи/пиктограммы.

Процесс замены клавиши приведен в обучающем видео:



Серия	Тип модуля	Цвет окраски модуля
Сценарный выключатель Monaco 01	K11 - 1-клавишный;	алюминий: 01 - белый; 02 - серебристый; 03 - шампань; 04 - графит; 05 - черный; 06 - шоко.
	K21 - 2-клавишный; K34 - 3-клавишный, боковая; K35 - 3-клавишный, средняя; K36 - 3-клавишный с LED-экраном термостата, средняя.	

* Предусмотрена возможность лазерной гравировки надписей/пиктограмм на клавишах при оформлении заказа.



ПРАВИЛА ЗАКАЗА ИЗДЕЛИЙ

1. ИЗДЕЛИЕ

Артикул рамки + артикул декоративной вставки + артикул модуля

Пример артикула рамки

07P106

07 - рамка серии Milan

P1 - рамка на 1 пост (от 1 до 4)

06 - цвет окраски рамки рамки (из каталога)

Пример артикула модуля

M0203

M - модуль серии Berlin/Monaco/Milan размером 55x55

02 - тип модуля (из каталога)

03 - цвет окраски модуля (из каталога)

Пример артикула декоративной вставки

INP203

INP - вставка для рамки

IND - вставка для устройства

2 - вставка на 2 поста (от 1 до 5)

03 - тип отделки и материала вставки (из каталога)

2. ВАРИАНТЫ РАМОК

Серия	Количество постов	Тип отделки и материала рамки
07	P1, P2, P3, P4	АБС: 01 - белый 02 - серебристый 03 - шампань 04 - графит 05 - черный 06 - шоко

3. ВАРИАНТЫ ДЕКОРАТИВНЫХ ВСТАВОК

См. серию Monaco 1-4 поста, кроме вставок из дубового шпона.

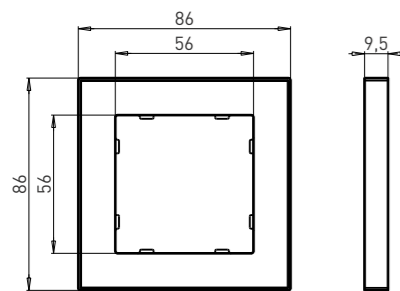
4. ВАРИАНТЫ МОДУЛЕЙ

См. серию Berlin.

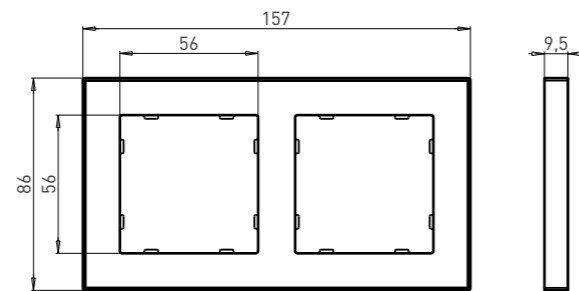


ИНФОРМАЦИЯ ПО ГАБАРИТНЫМ РАЗМЕРАМ РАМОК

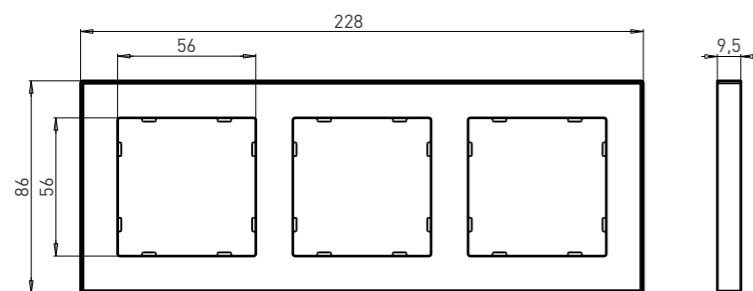
1-ПОСТОВЫЕ РАМКИ



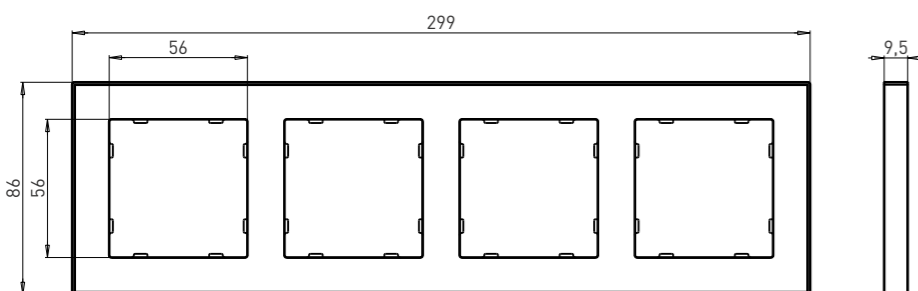
2-ПОСТОВЫЕ РАМКИ



3-ПОСТОВЫЕ РАМКИ



4-ПОСТОВЫЕ РАМКИ



* Межцентровое расстояние между подрозетниками для многопостовых рамок 71 мм.

РЕКОМЕНДАЦИИ ПО МОНТАЖУ

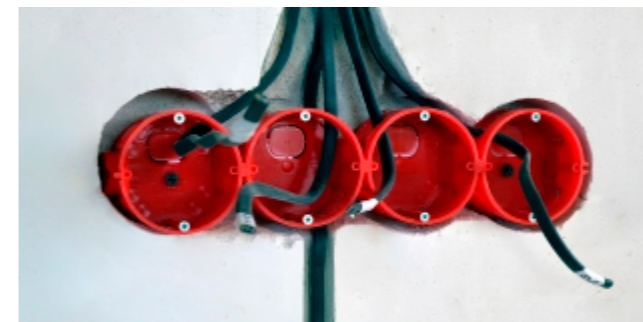
ПОДРОЗЕТНИКИ (МОНТАЖНЫЕ КОРОБКИ)

Рекомендуемые размеры подрозетника:

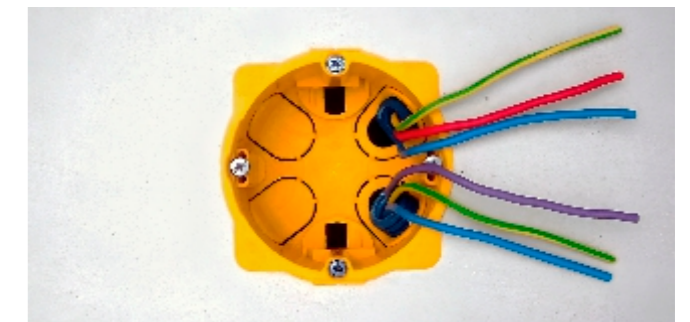
- глубина 60 мм для модуля розетка Schuko M01xx, M02xx, M03xx, M25xx, для модуля выключатель/переключатель M11xx, M12xx, M18xx, M19xx, M20xx, M22xx, M23xx, M26xx, для сценарных выключателей, модуль 55x55 DB-00-55-xxxx, Ddc-00-55-xxxx;
- глубина 45 мм для остальных модулей и устройств.

ПОДКЛЮЧЕНИЕ КАБЕЛЯ

1. Ввод кабеля в подрозетник должен осуществляться через дно подрозетника, либо максимально близко к нему для исключения упирания кабеля в механизм.



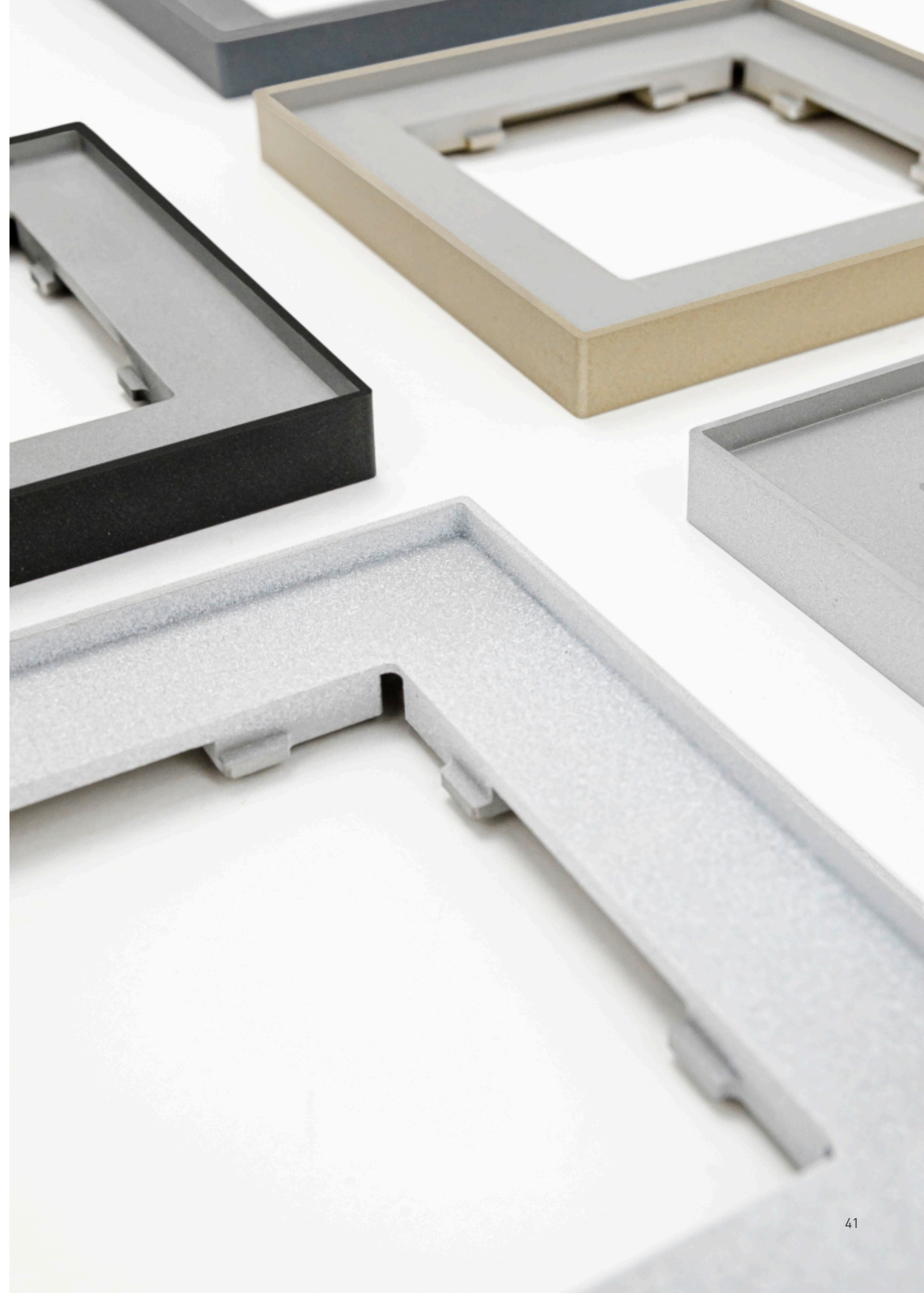
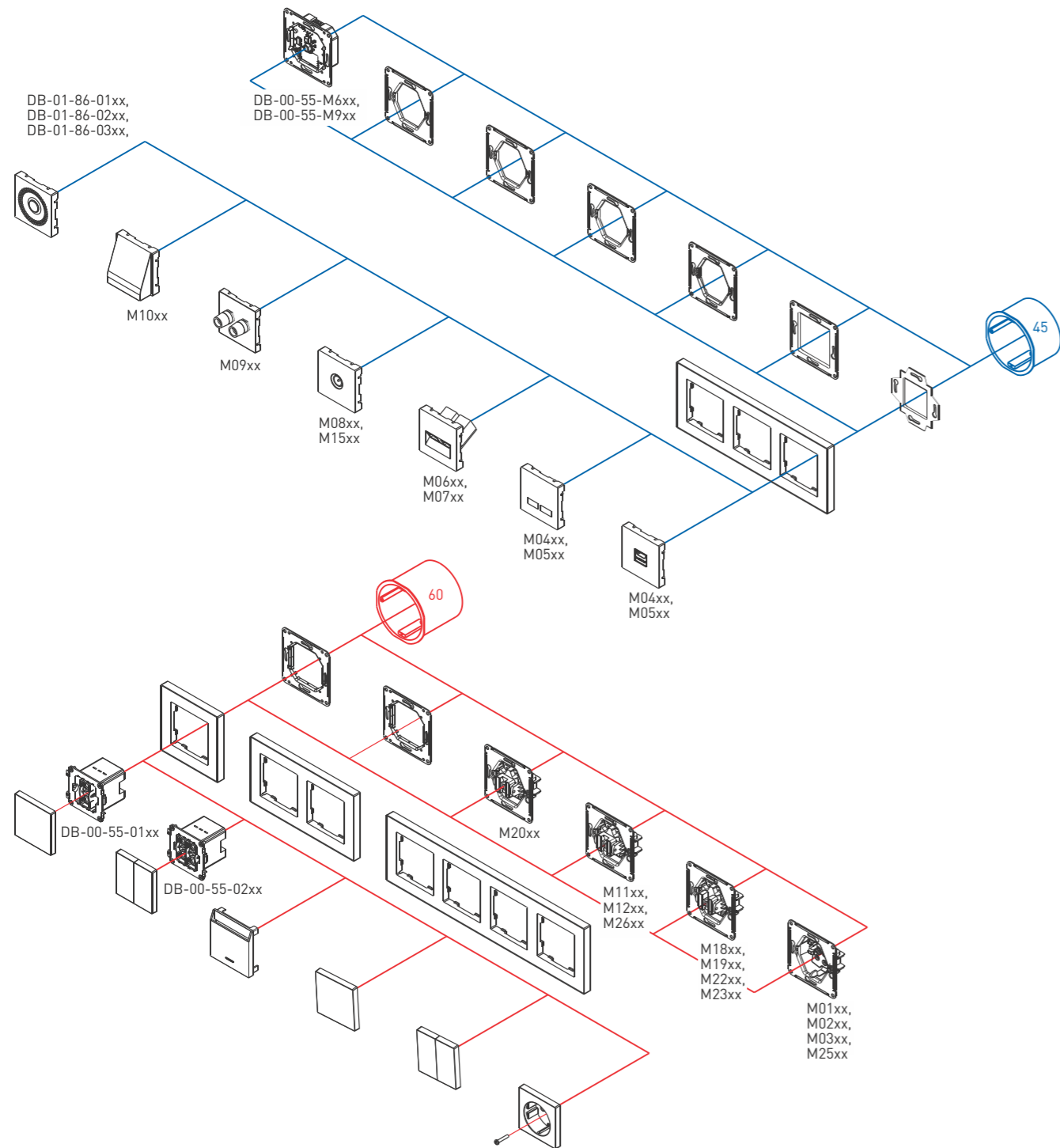
НЕ ВЕРНО



ВЕРНО

2. Перемычки между соседними подрозетниками выполнять гибким многожильным проводом для облегчения установки механизма в подрозетник.

СХЕМА МОHTAKA



ПРАВИЛА ЗАКАЗА ИЗДЕЛИЙ

1. ИЗДЕЛИЕ

Артикул рамки + артикул модуля

Пример артикула рамки

08P204st

08 - рамка серии Amsterdam
P2 - рамка на 2 поста (от 1 до 4)
04st - цвет окраски рамки (из каталога)

Пример артикула модуля

LSM0602

LSM - модуль серии Amsterdam размером 71x71
06 - тип модуля (из каталога)
02 - цвет окраски модуля (из каталога)

Пример артикула устройства

DL-02-0105

DB - устройство Bus77 Pro (CAN)
DL - устройство Bus77 Lite (CAN)
Ddc - устройство dc (сух. контакты)
02 - серия устройства Amsterdam
01 - конструктивная особенность
05 - цвет окраски устройства (из каталога)

2. ВАРИАНТЫ РАМОК

Серия	Количество постов	Тип отделки и материала рамки	
08	P1, P2, P3, P4	АБС: 01 - белый 01st - белый soft touch 02 - серебристый 03 - шампань 04 - графит	04st - графит soft touch 05 - черный 05st - черный soft touch 06 - шоко

3. ВАРИАНТЫ МОДУЛЕЙ

Серия	Тип модуля	Цвет окраски модуля	
LSM	01 - розетка Schuko 02 - розетки USB A, USB C 03 - розетки RJ45 (2 шт.) 04 - вывод кабеля 05 - заглушка 06 - выключатель 1-клавишный 061 - выключатель 1-клавишный с самовозвратом 07 - выключатель 2-клавишный 08 - карточный модуль 09 - мультисенсор 9 10 - розетка HDMI	АБС: 01 - белый 01st - белый soft touch 02 - серебристый 03 - шампань 04 - графит	04st - графит soft touch 05 - черный 05st - черный soft touch 06 - шоко

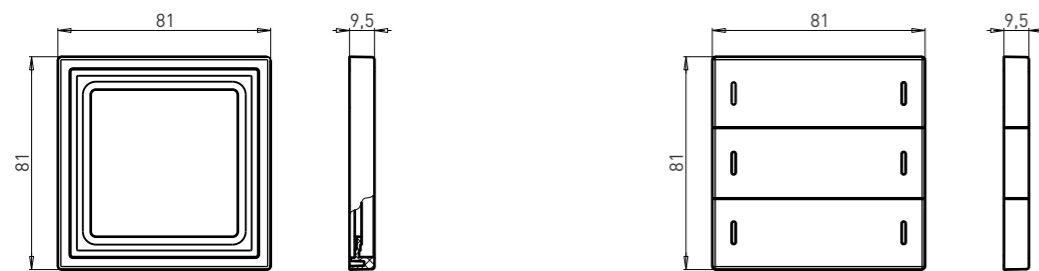
4. ВАРИАНТЫ УСТРОЙСТВ

Тип устройства в серии	Конструктивная особенность	Цвет окраски, тип отделки и материала рукоятки/кнопки
Ddc-02 - Amsterdam 02, dc	01 - сценарный выключатель, 1-клавишный 02 - сценарный выключатель, 2-клавишный 03 - сценарный выключатель, 3-клавишный	АБС: 01 - белый 01st - белый soft touch 02 - серебристый 03 - шампань 04 - графит 04st - графит soft touch 05 - черный 05st - черный soft touch 06 - шоко
DB-02 - сценарный выключатель, Amsterdam 02, Bus77		
DL-02 - сценарный выключатель, Amsterdam 02, Bus77 Lite		
DB-02 - Amsterdam 02, Bus77	T - сенсорный экран термостата	
DL-02 - Amsterdam 02, Bus77 Lite		

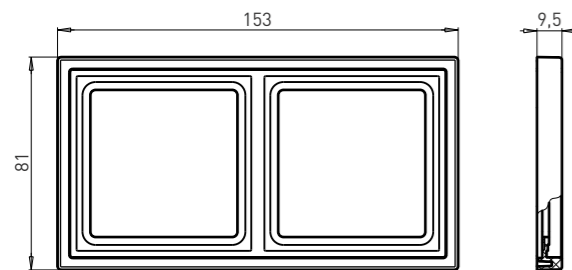


ИНФОРМАЦИЯ ПО ГАБАРИТНЫМ РАЗМЕРАМ РАМОК

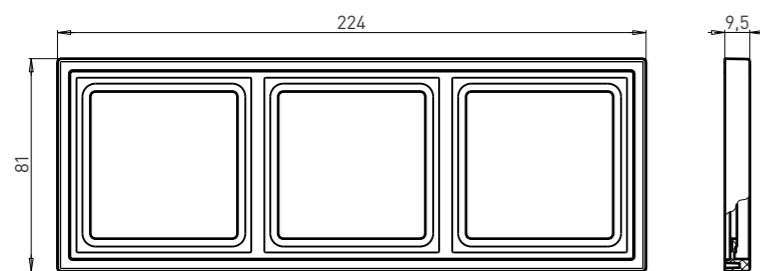
1-ПОСТОВЫЕ РАМКИ



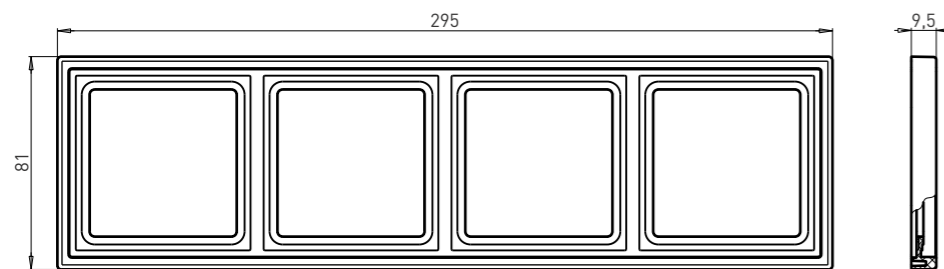
2-ПОСТОВЫЕ РАМКИ



3-ПОСТОВЫЕ РАМКИ



4-ПОСТОВЫЕ РАМКИ



РЕКОМЕНДАЦИИ ПО МОНТАЖУ

ПОДРОЗЕТНИКИ (МОНТАЖНЫЕ КОРОБКИ)

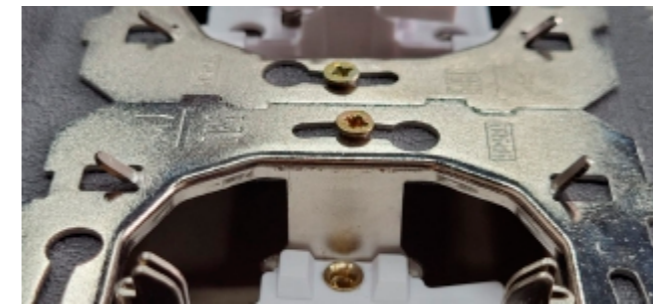
Рекомендуемые размеры подрозетника:

- глубина 60 мм для модуля розетка Schuko LSM01xx, розетка USB LSM02xx, выключатель LSM06xx, LSM061xx, LSM07xx, LSM08xx;
- глубина 45 мм для остальных модулей и устройств.

ПОДГОТОВКА К МОНТАЖУ

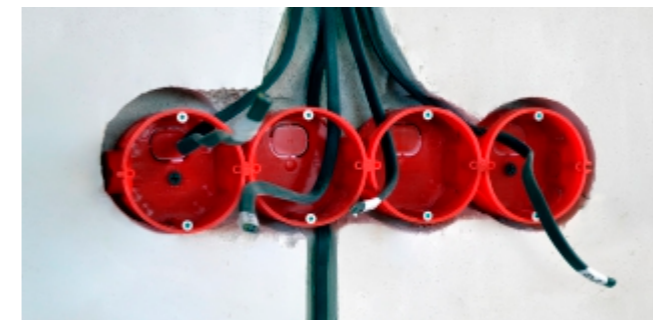
Рекомендации для правильной установки рамок:

1. Суппорты модулей должны плотно прилегать друг к другу и лежать в одной плоскости.
2. Фиксирующий язычок суппорта должен прижимать рамку, при необходимости - подогнуть.

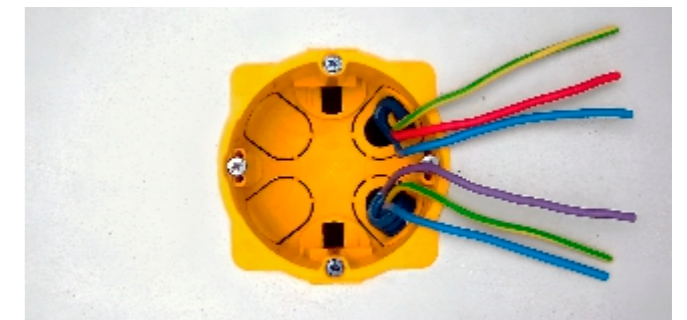


ПОДКЛЮЧЕНИЕ КАБЕЛЯ

1. Ввод кабеля в подрозетник должен осуществляться через дно подрозетника, либо максимально близко к нему для исключения упирания кабеля в механизм.



НЕ ВЕРНО



ВЕРНО

2. Перемычки между соседними подрозетниками выполнять гибким многожильным проводом для облегчения установки механизма в подрозетник.

СХЕМА МОНТАЖА

